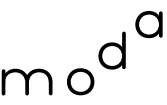


AI公務人才 認定指引

懶人包

技術演進別怕！從工作任務出發，跟著 **1-2-3 步驟**：根據身分、選定路徑、考取認證，快速解鎖專屬 AI 技能！

指導單位： 行政院 AI 公務人才發展辦公室
Executive Yuan

規劃單位： 數位發展部
Ministry of Digital Affairs

 行政院人事行政總處
Directorate-General of Personnel Administration, Executive Yuan

 行政院人事行政總處
公務人力發展學院
CIVIL SERVICE DEVELOPMENT INSTITUTE

執行單位： 工業技術研究院
Industrial Technology
Research Institute


AI 人才角色總覽：三大角色 × 核心任務

專業同仁

AI 政策人才

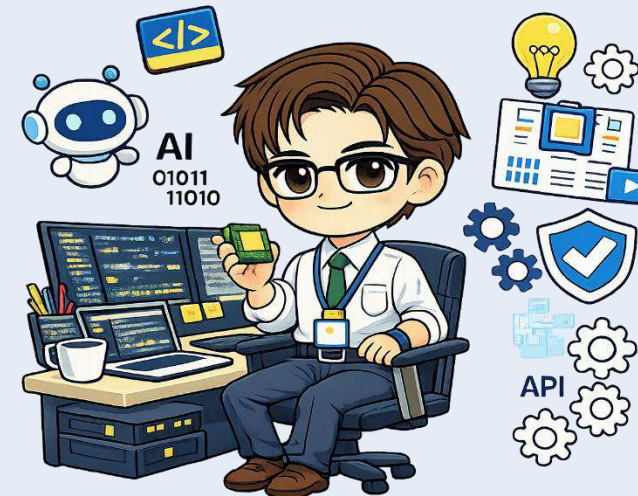
擔心推動 AI 會面臨資安、倫理爭議及責任歸屬不明的風險？




 目標：成為機關大腦！導入負責 AI 政府服務

AI 開發人才

擔心管不動外包廠商，也不知道怎麼讓 AI 符合公部門的資安規定。



 目標：建置或開發協作 AI 服務，成為機關技術核心！

一般同仁

AI 應用人才

想用 AI 處理繁重公文卻怕出事，而且不知從何練起。



 目標：善用 AI 工具提升工作效率

AI 學習導航：共同基礎 × 專屬路線

學習不知從何起？先打底、再分流，解鎖專屬技能！

全體同仁共同必修



掌握 AI 基礎與風險

政策專業同仁



路線A：AI 政策人才

統籌 AI 規劃與監理

專業同仁



路線B：AI 開發人才

深耕 AI 系統開發

資訊專業同仁

一般同仁



路線C：AI 應用人才

活用 AI 輔助辦公



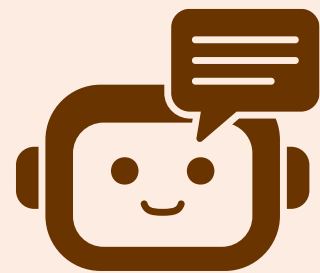
找到對應路線後，翻閱後續頁面即可查看詳細內容

全體同仁共同必修

掌握 **AI 基礎與風險**

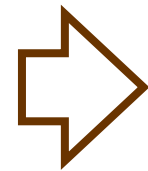


核心能力



AI 應用素養

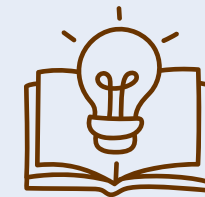
- 風險辨識
- 倫理判斷
- 公共價值



打好基礎！學會安全、負責任地將 AI 融入公務日常。



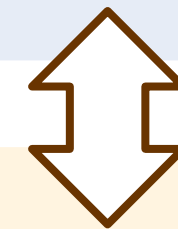
能力認證



學習應用素養課程

認識 AI 基本概念與趨勢，掌握法規、資安與倫理風險認知。

※ 具體學習路徑請參見附件 - AI公務人才學習路徑



公務 AI 共通核心能力認證
(115 年度優先推動！)

※ 後續將視情況評估採認《AI 產業人才認定指引》素養類認證

路線 A：AI 政策人才

統籌 AI 規劃與監理

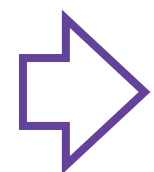


核心能力



AI 政策規劃
(AI 應用規劃)

- 評估導入
- 策略制定
- 行政監理



完備治理！學會前瞻規劃，把關 AI 專案契合施政目標。



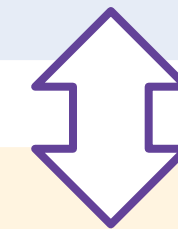
能力認證



學習政策規劃課程

制定政策藍圖、推動創新落地，並掌握系統優化與合規控管。

※ 具體學習路徑請參見附件 - AI 公務人才學習路徑



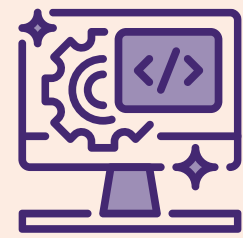
公務 AI 應用規劃導入能力認證
(規劃中，專為公部門設計)

路線 B：AI 開發人才

深耕 AI 系統開發



核心能力

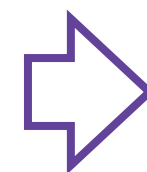


AI 程式語言應用

AI 模型訓練

AI 服務開發

- AI 輔助開發
- 模型訓練
- 優化服務



深耕技術！學會開發調校，打造安全合規的基礎設施。



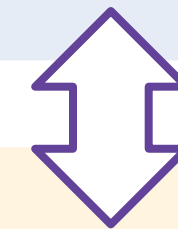
能力認證



學習系統開發課程

扎根AI服務開發與模型訓練，實作系統部署調校，並落實資安控管。

※ 具體學習路徑請參見附件 - AI公務人才學習路徑



《AI 產業人才認定指引》工具類認證



《AI 產業人才認定指引》專案類認證

路線 C：AI 應用人才

活用 AI 輔助辦公

提升效能！學會精準下令，善用工具大幅減輕日常庶務。



核心能力



AI 工具應用

- 文書產製
- 影音圖文
- 流程自動



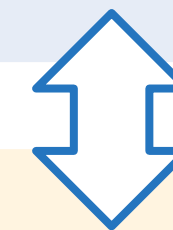
能力認證



學習工具應用課程

培養數據治理與決策能力，掌握提示設計，以 AI 輔助內容產製。

※ 具體學習路徑請參見附件 - AI 公務人才學習路徑



《AI 產業人才認定指引》工具類認證

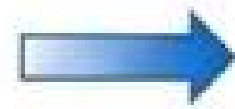
簡單 3 步驟，解鎖 AI 專長！

跟著指引穩固基礎、精準培訓，取得認證後即可至 WebHR 系統註記履歷！

第一步：全體打底 (共同必修)



掌握 AI 基礎與風險
風險辨識、倫理判斷、
公共價值



第二步：專屬分流



第三步：認證與登錄



路線A：AI 政策人才

統籌 AI 規劃與監理

評估導入、策略制定、行政監理



路線B：AI 開發人才

深耕 AI 系統開發

AI 輔助開發、模型訓練、優化服務



路線C：AI 應用人才

活用 AI 輔助辦公

文書產製、影音圖文、流程自動



成果認證與職能認證

考取對應證照，並登錄於

WebHR 表51，展現個人AI 專長



根據您的身分，讓 AI 解決您的公務煩惱！

依路徑進修、拿核心認證、登錄 WebHR 專長註記。

115 年度優先推動「公務 AI 共通核心能力認證」，一起攜手成就智慧治理新時代！



附 錄



機關 AI 培訓實戰指南

本附錄完整收錄本懶人包之配套資源。為協助您快速應對機關內的派訓、開課與績效登錄需求，請參考以下附錄資訊，即刻啟動培訓計畫！



AI 公務人才學習路徑

學習路徑：入門 → 進階 → 實作（可依機關彈性調整與組合）

入門 | 學AI (模組1)
AI 素養

路線 A

有
規
劃

進階 | 訂策略(模組5)
藍圖/政策規劃評估

進階 | 領創新(模組7)
設計思考/公共創
新與實驗

實作 | 快優化(模組6)
導入與效能迭代

可依需要併入 | 模4 管AI (資安/隱私/法遵)

對齊施政目標，建立治理與風險控管，推動跨部門落地

路線 C

能
應
用

進階 | 會數據(模組2)
資料治理/作業

進階 | 用AI(模組8)
場景導入

實作 | 快優化(模組6)
流程改善/服務升級

將 AI 工具用在日常業務與服務情境，提升品質與效率。

路線 B

會
開
發

入門 | 會數據(模組2)
資料基礎

進階 | 能開發(模組3)
開發/開規格

實作 | 快優化(模組6)
MLOps / AIOps

(選配) 管AI (模組4)
資安 / 隱私 / 法遵

需求→規格→驗收→優化，確保技術可用且可管。

如欲瞭解各課程單元與細部課程綱要詳細資訊，請至「[數位發展部官網](#)>核心業務>數位政府>具體作為>數位治理職能培力\相關檔案\AI公務人才學習模組與課綱」參閱附檔

路線 A：AI 政策人才學習路徑



角色職責

規劃者



- 規劃策略藍圖
- 建構治理機制
- 專案履約監理
- 落實公共責任



核心能力



AI 政策規劃 (AI 應用規劃)

- 能評估導入可行性
- 能制定推動策略
- 具備行政監理能力

No-code Low-code Pro-code



學習路徑



路線 B：AI 開發人才學習路徑



角色職責

實現者



- 模型訓練優化
- 開發應用程式
- 建構基礎設施
- 系統整合實作



核心能力



AI 程式語言應用

- 能使用 AI 輔助程式開發與系統整合



AI 模型訓練

- 能訓練 AI 模型，並針對公務場景微調



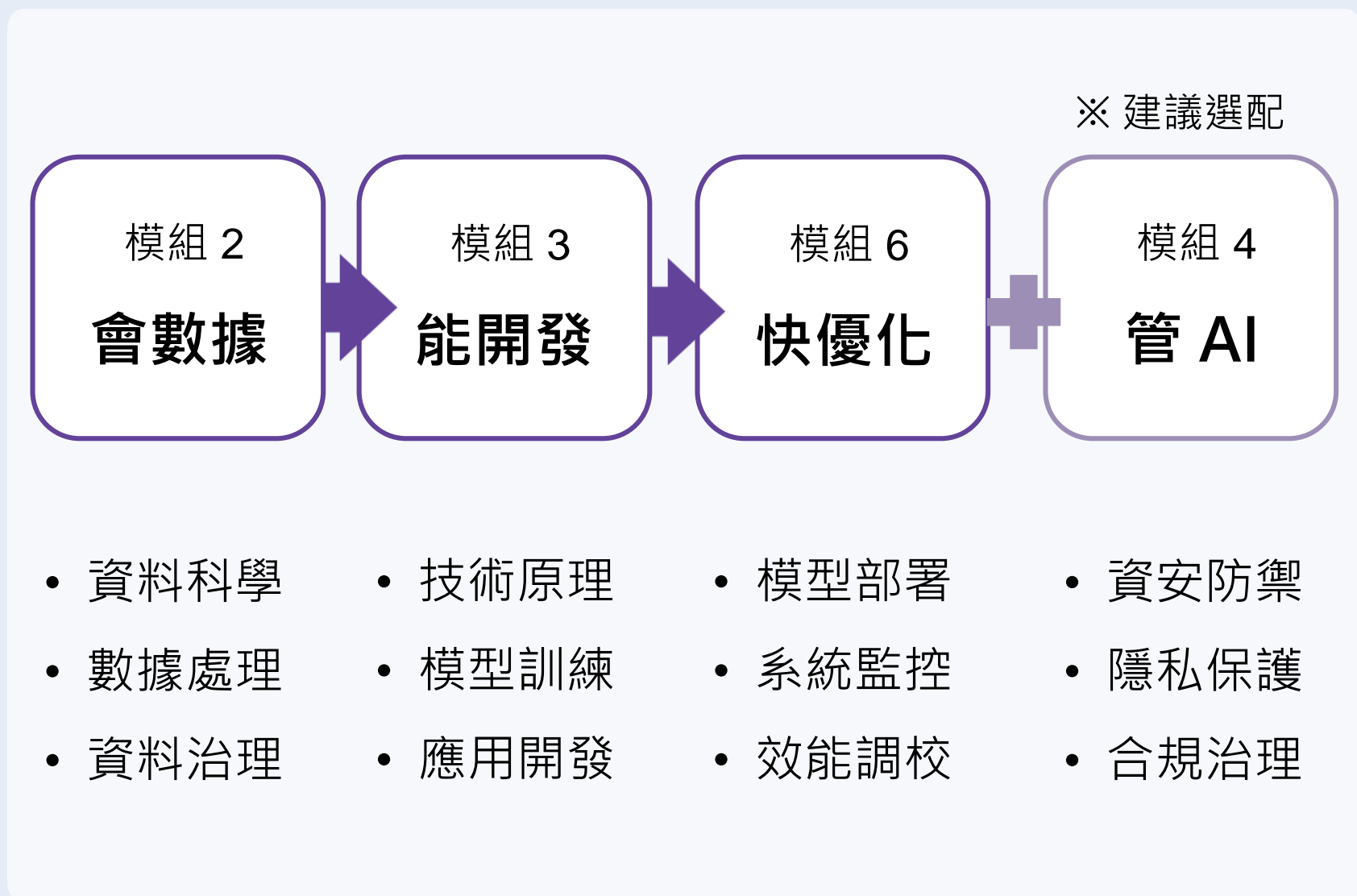
AI 服務開發

- 能以 NLP/LLM、CV 開發與優化 AI 服務

No-code Low-code Pro-code



學習路徑



路線 C：AI 應用人才學習路徑



角色職責

使用者



- 善用 AI 提升效能
- 需求分析導入評估
- 落實行政服務應用



核心能力



AI 工具應用

- 能應用 AI 產製文書
- 能生成多媒體內容
- 以 AI 實現流程自動化


No-code Low-code Pro-code



學習路徑



- 資料科學
- 視覺分析
- 數據決策

- 場景導入
- 提示設計
- 內容產製

- 流程改善
- 服務升級
- 效益驗證



公部門AI學習資源

實體課程

線上課程 - [「e等公務園+學習平臺」 / 公務AI學習地圖](#)

1. [行政院人事行政總處公務人力發展學院>訓練資訊>年度訓練計畫](#)
2. [數發部政府數位人才訓用平臺](#)

路徑	學習內容
AI基礎認知線	奠定AI基本概念、發展歷程、技術演進和未來趨勢的基礎認知。
AI政策法制線	聚焦AI治理政策、法規規範、AI安全與AI倫理風險辨識，建構負責任AI應用的法制意識。
生成式AI線	專注於生成式AI基礎認識與模型認知，精進提示設計與操作能力，強化生成式AI應用中的風險評估與資訊處理與判讀。
AI內容創作線	著重AI輔助文字、圖像、簡報等創作應用。
AI數據分析線	關注AI在數據分析和視覺化中的應用，延伸至預測分析、數據治理與決策支持。
AI技術應用線	厚植鑑別式與生成式AI的核心技術原理、模型部署及高階應用概念與能力。
機關導入AI線	強調AI導入情境、應用流程、專案管理與驗收指標，涵蓋從評估、規劃到部署的完整導入歷程。
AI公務應用線	涵蓋AI導入於四大領域（智慧城市、智慧轉型、韌性社會與低碳永續）之公務創新應用。

共同必修(全體同仁)專屬認證清單



素養類證照

性質	認證名稱	辦理單位	對應能力
公部門專屬	公務 AI 共通核心能力認證(115年試辦)	人事行政總處統籌規劃	AI 應用素養
《AI 產業人才認定指引》素養類認證	iPAS 初級AI應用規劃師能力鑑定	經濟部產業發展署	
	生成式AI能力認證	資訊工業策進會	
	人工智慧工程素養認證	資訊工業策進會	
	AI 素養級認證	台灣人工智慧學校	
	AI 工程級認證：LLM 的行政任務應用	台灣人工智慧學校	
	TQC生成式AI應用與技術(實用/進階/專業)	中華民國電腦技能基金會	
	TQC人工智慧應用與技術(實用/進階/專業)	中華民國電腦技能基金會	
	EEC企業電子化人工智慧應用師	中華民國電腦技能基金會	
	Microsoft Certified: Azure AI Fundamentals (AI-900)	Microsoft Corporation	
AWS Certified AI Practitioner	Amazon Web Services, Inc.		

路線 A (政策專業同仁) 專屬認證清單



專案 – 規劃類證照

性質	認證名稱	辦理單位	對應能力
公部門專屬	公務 AI 應用規劃導入能力認證(規劃中)	人事行政總處統籌規劃	AI 政策規劃 (AI 應用規劃)

路線 B (資訊專業同仁)專屬認證清單



工具類證照

性質	認證名稱	辦理單位	對應能力
《AI 產業人才認定指引》工具類認證	iPAS 中級AI應用規劃師能力鑑定	經濟部產業發展署	AI 程式語言應用
	生成式AI美術設計能力認證(初級/中級)	資訊工業策進會	
	生成式AI辦公室應用能力認證	資訊工業策進會	
	運用大語言模型建置對話助理能力評測 (即將上架)	資訊工業策進會	
	NVIDIA Certified Associate: Generative AI & LLMs	NVIDIA Corporation	
	NVIDIA Certified Associate: Multimodal Generative AI	NVIDIA Corporation	

路線 B (資訊專業同仁) 專屬認證清單



專案 – 技術類證照

性質	認證名稱	辦理單位	對應能力
《AI 產業人才認定指引》專案類認證	TQC+人工智慧：機器學習	中華民國電腦技能基金會	AI 模型訓練、 AI 服務開發
	AWS Certified Machine Learning Engineer (Associate)	Amazon Web Services, Inc.	
	Google Cloud Professional Machine Learning Engineer	Google LLC – Google Cloud Division	
	AWS Certified Machine Learning Engineer (Specialty)	Amazon Web Services, Inc.	
	Microsoft Certified: Azure AI Engineer Associate (AI-102)	Microsoft Corporation	
	TensorFlow Developer Certificate	Google LLC – TensorFlow Team	
	IBM AI Engineering Professional Certificate	International Business Machines Corporation (IBM)	

路線 C (一般同仁)專屬認證清單



工具類證照

性質	認證名稱	辦理單位	對應能力
《AI 產業人才認定指引》工具類認證	iPAS 中級AI應用規劃師能力鑑定	經濟部產業發展署	AI 工具應用
	生成式AI美術設計能力認證(初級/中級)	資訊工業策進會	
	生成式AI辦公室應用能力認證	資訊工業策進會	
	運用大語言模型建置對話助理能力評測 (即將上架)	資訊工業策進會	
	NVIDIA Certified Associate: Generative AI & LLMs	NVIDIA Corporation	
	NVIDIA Certified Associate: Multimodal Generative AI	NVIDIA Corporation	