

115學年度身心障礙學生適性輔導安置 彰化區安置作業宣導說明會

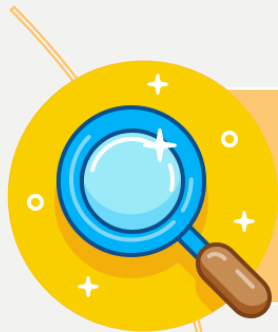
國立員林高級家事商業職業學校

學校簡介



國立員林家商
教務主任
王姿分主任





學校概況



行政資源與學生輔導

課程教學



家政科



幼兒保育科



服裝科



商業經營科



國際貿易科



應用英語科



美顏技術科 (實用技能學程)



綜合職能科





課程特色

- 重視實習技能之培訓，倡導社會服務及社區回饋胸襟。

學習條件

- 對**手工藝**、**餐旅**、**烹調**等家政課程有興趣，並具學習主動性。

課程內容

- 家政管理、家事工藝、服裝製作、烹飪、餐旅服務。

幼兒保育科

1班2人



課程特色

- 結合理論與實務，於**員家幼兒園實習**，重視創意及多元發展。

學習條件

- 對嬰幼兒照顧、教學活動設計有興趣，並具細心愛心包容心。

課程內容

- 幼兒保育、幼兒活動設計、樂器學習、幼兒教具製作。

服裝科

1班2人



課程特色

- 以培養自主進修能力及升學為目標，重視技能磨練及證照考取。

學習條件

- 對**裁縫、服裝、飾品製作與設計**有專長與興趣，並具美感思維。

課程內容

- 服裝及飾品之設計、製作、行銷及經營管理。



課程特色

- 重視會計、理財等專業證照，培養專業技能及升學為導向。

學習條件

- 對**數理邏輯**、**管理經營**有興趣與專長，並能自主精進專業能力。

課程內容

- 商業管理技能、會計知能、商用英語及電腦資訊課程。



課程特色

- 重視全球化及國際化經貿流動，密切產學交流以厚植就業能力。

學習條件

- 對**時事、經濟、貿易訊息**具有敏感度，自主要求專業技能精進。

課程內容

- 理財經貿、門市行銷、商應書信寫作、貿易通關實務課程。

應用英語科

2班4人



課程特色

- 全方位英文能力培訓，並輔以資訊、會計、商知、國貿課程。



學習條件

- 對**英文**有興趣，以英語能力為工具發展其他升學與就業進路。



課程內容

- 英文聽講、演說、閱讀、寫作、發音、文法等全方位能力，再輔以國貿、會計、商業知能之課程，提升資訊應用能力。

美顏技術科 (實用技能學程)

1班2人



課程特色

- 培訓專業從業人員為目標，理論與實務課程皆與業界密切結合。

學習條件

- 對**色彩**、**造型**、**保養**等具有學習興趣，並有熱忱及勤奮的特質。

課程內容

- 皮膚保養按摩及化妝技術；人體及指甲彩繪；剪燙吹染及髮型設計。

綜合職能科

1班14人



課程特色

- 重視職業態度與知能，結合社區資源安排多元的操作、實習課程，以「畢業即就業」為教學目標。

學習條件

- 擁有基礎的認知及操作能力，未來的進路以就業為目的。

課程內容

- **門市＋餐飲**技能領域，**高二下開始安排校外實習**，提早體驗職場環境，並從中學習良好職業態度及職業能力。



學校概況 (2)



特教班及資源班沿革



1. 民國89年特殊教育實驗班家政科改名為**綜合職能科**，
91年實施學年學分制，107年實施服務群課綱（**門市**
／**餐飲製作技能領域**）。
2. 民國97年成立**資源班**。





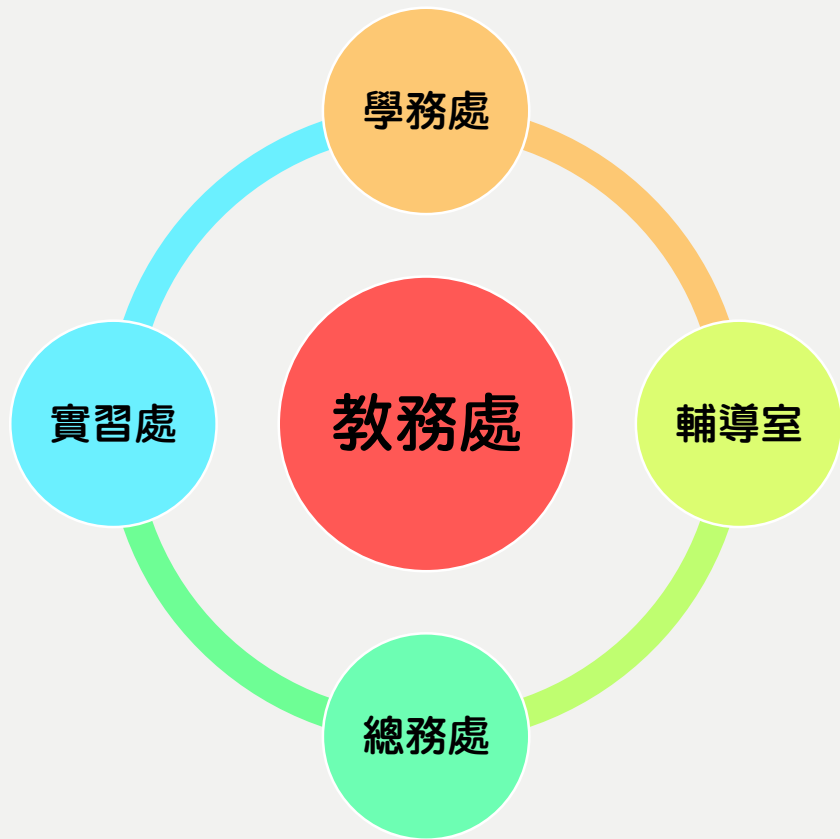
學校概況

行政資源與學生輔導

課程教學



一、行政資源與學生輔導 (一) 行政運作



各處室依特推會組織要點及工作職掌，

共同推動特教相關業務。

各行政單位依權責辦理活動，

並納入綜職科及身障生一同參與，

積極推動融合教育。



積極促進融合教育



汽球製作【幼保科】



造型泡泡【幼保科】



烘焙點心【家政科】



梳化設計【美顏科】



特教支持服務

特教組



學習扶
助計畫

特教組



融合教
育講座

特教組



特教
助理員

特教組



申請復
康巴士

特教組



特製輔
具申請

特教組



特殊考
場協助

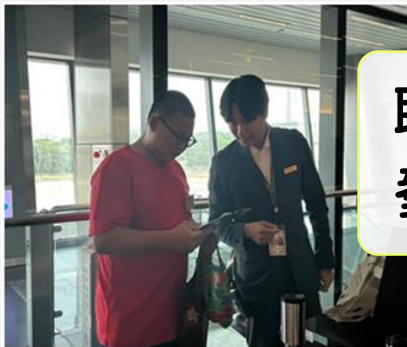
校外參訪活動

特教組



校外
教學

特教組



職場
參訪

特教組



大專
校院

特教組



轉銜
探索

特教組



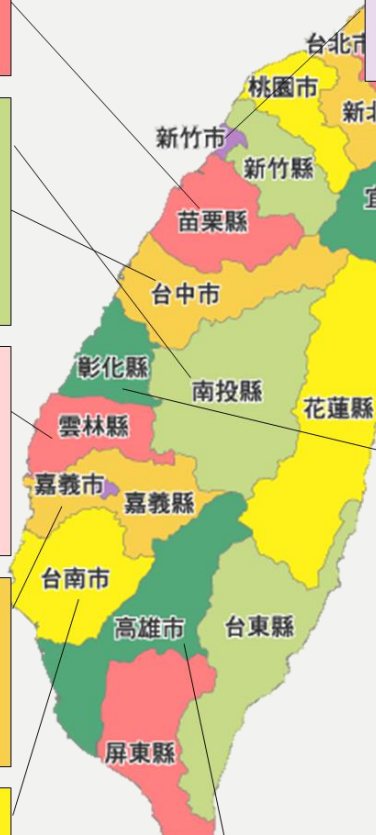
就業
博覽

特教組



班遊
活動

111-114校外參訪地圖一覽表



- ★ 通霄火力發電廠
- ★ 臺鹽通霄觀光園區
- ★ 臺灣客家文化館

- ★ 果實歡醇觀光工廠
- ★ 造紙龍手創館
- ★ 大黑松小倆口元首館
- ★ 采棉居寢飾文化館
- ★ 國史館臺灣文獻館
- ★ 中興新村
- ★ 香里活力豬展覽館

- ★ 朝露魚舖觀光工廠
- ★ 雅聞峇里海岸觀光工廠
- ★ 興隆毛巾觀光工廠
- ★ 湖山自來水環境教育園區
- ★ 大同醬油黑金釀造館
- ★ 塔吉特千層蛋糕大使館

- ★ 國立故宮南院
- ★ 235綠能教育生活館
- ★ 蒜頭糖廠-蔗埕文化園區
- ★ 品皇咖啡觀光工廠
- ★ 北回二館太空教育館
- ★ 教育部生命教育意象館

- ★ 奇美食品幸福工廠
- ★ 臺南應用科技大學
- ★ 瓜瓜園地瓜生態故事館

- ★ 瑞峰食品有限公司

- ★ 桃竹苗分署買桃樂學習主題館
- ★ 大魯閣滿雅廣場

- ★ 員林火車站
- ★ 彰南運動中心
- ★ 員林市南區公園蜀葵花季
- ★ 八卦山風景區
- ★ 南天宮十八層地獄
- ★ 員林就業中心
- ★ 緞帶王觀光工廠
- ★ 鹿港老街
- ★ 臺灣玻璃館
- ★ 彰化地方法院
- ★ 臺中區監理所彰化監理站
- ★ 王功漁港
- ★ 響成股份有限公司
- ★ 宜新實業股份有限公司
- ★ 祐鋒實業股份有限公司
- ★ 富山精機廠股份有限公司
- ★ 吉茂精密股份有限公司

- 校外教學(員林家商)
- 職場參訪(員林家商)
- 班遊活動(員林家商)
- 職業重建(中彰投分署)
- 職業探索(彰化縣政府)



- ★ 宮原眼科
- ★ 第四信用合作社
- ★ 豐樂公園
- ★ 大魯閣新時代購物中心
- ★ 臺中文創園區
- ★ 臺中火車站
- ★ 臺中驛鐵道文化園區
- ★ 歷史建築臺中放送局
- ★ 文化部文化資產園區
- ★ 國立臺灣體育運動大學
- ★ 國立臺中科技大學
- ★ 一中商圈
- ★ 新烏日火車站/高鐵臺中站
- ★ 臺中捷運-北屯機廠
- ★ 大地商場
- ★ 富興工廠1962文創聚落
- ★ 帝國製糖廠臺中營業所
- ★ 國家漫畫博物館NTMC
- ★ 臺中世貿二館(職業重建展)
- ★ 立法院民主議政園區
- ★ 臺灣味噌釀造文化館
- ★ 伊莎貝爾數位烘焙館
- ★ 鞋寶觀光工廠
- ★ 麥子庇護工場
- ★ 弘光科技大學
- ★ 中彰投分署職業訓練局
- ★ 僑光科技大學
- ★ 臺中國際機場
- ★ 嶺東科技大學
- ★ 家扶教育館(家扶故事館、兒保體驗館)

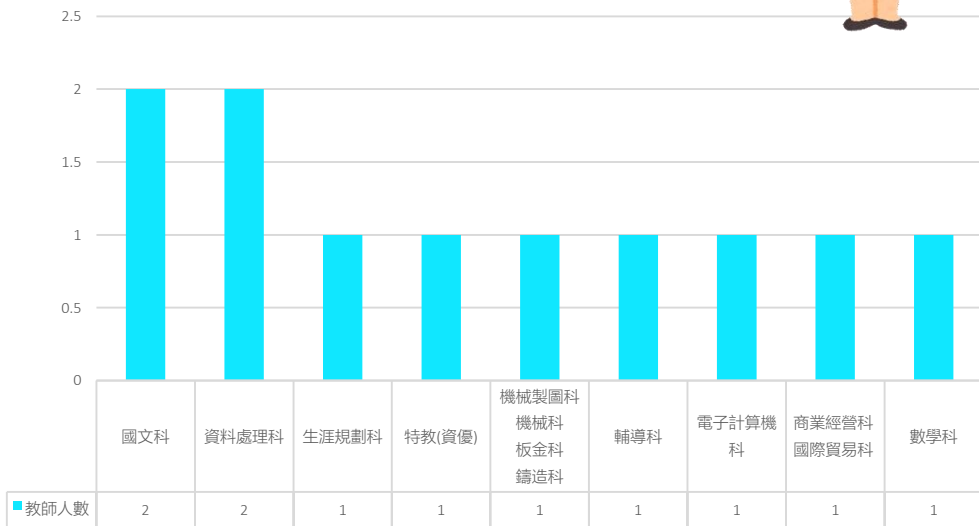


一、行政資源與學生輔導 (二) 師資質量

11位特教教師
皆具有合格特教教師資格
皆具第二專長及碩士學位

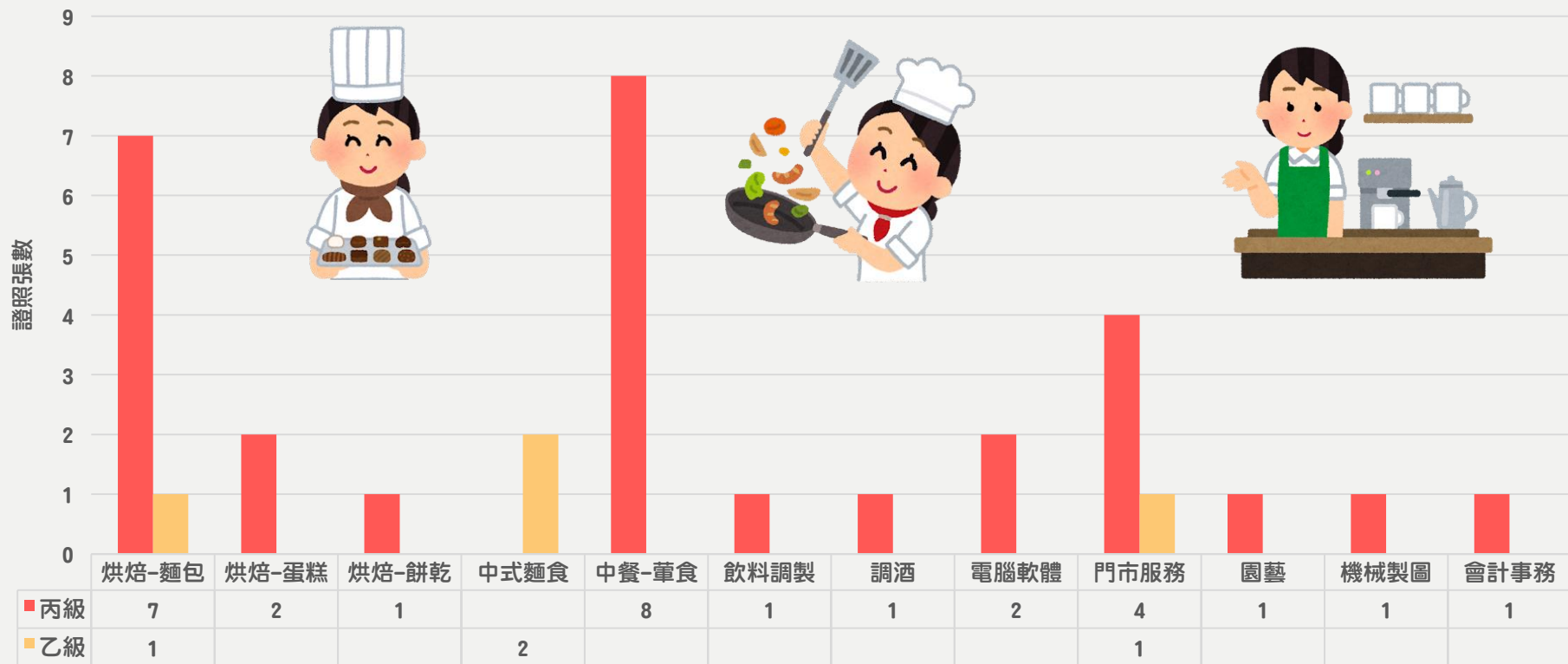


特教教師第二專長統計表



序號	教師姓名	學歷	教師資格
01	陳○華	碩士	特教(身障組)
02	陳○燕	碩士	特教(身障組)、資料處理科
03	劉○伶	碩士	特教(身障組)、國文科
04	張○娣	碩士	特教(身障組)、生涯規劃科
05	林○萱	碩士	特教(身障組)、特教(資優組)
06	王○珊	博士	特教(身障組)、國文科
07	詹○文	碩士	特教(身障組)、機械製圖科 機械科、板金科、鑄造科
08	宋○鈞	碩士	特教(身障組)、輔導科
09	白○羽	碩士	特教(身障組)、資料處理科 商業經營科、國際貿易科
10	張○愉	碩士	特教(身障組)
H11	吳○瑩	學士	數學科

特教教師證照統計表



本科教師具有的丙級證照職種達12種之多，3人已考取乙級證照



一、行政資源與學生輔導 (三) 學生輔導



新生家長
說明會



個案輔導
會議

入班宣導



【~特別邀請~】

彰特職輔員
員林就業中心
縣政府勞工處



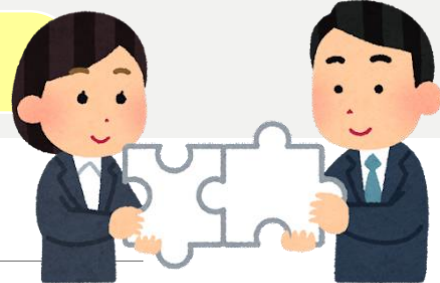
IEP
會議

多元管道

家訪/電訪/聯絡簿



專業團隊服務



物理治療



職能治療

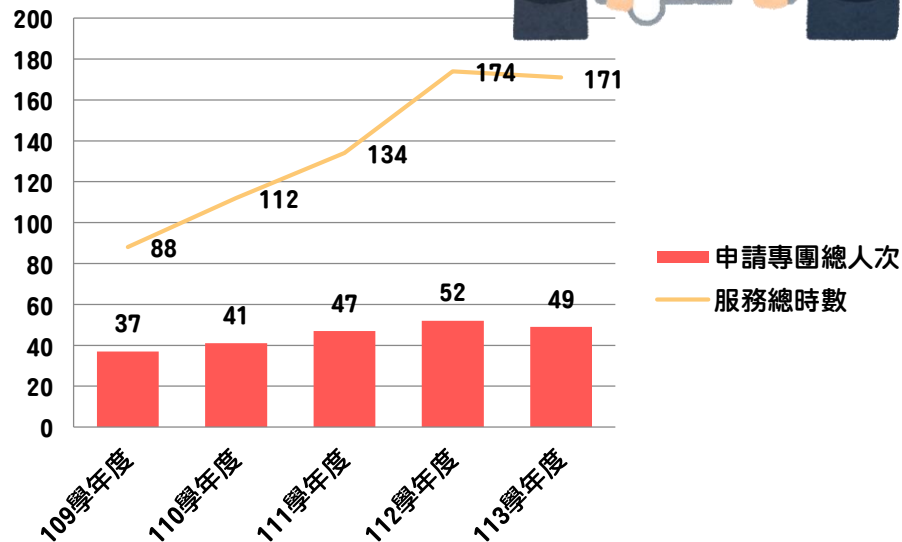


語言治療



心理治療

專團服務一覽表



專團申請流程

IEP會議
討論

教研會
評估

特推會
審議

依需求
申請

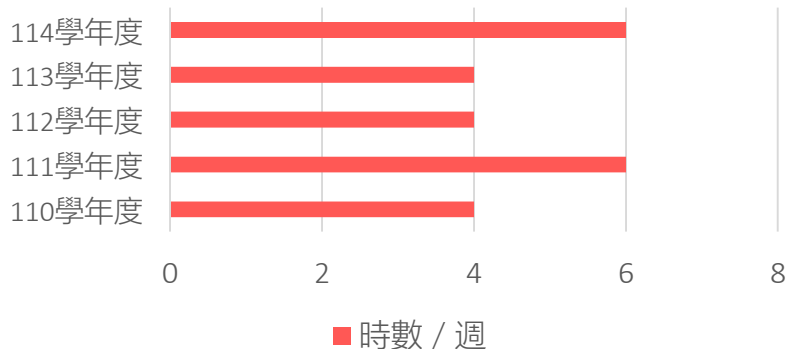
間接服務（資源班）

間接服務項目

1. 學生個別晤談與指導。
2. 學生需求評估與處理。
3. 親師聯繫或諮詢服務。
4. 擬定或追蹤IEP計畫及行為功能介入方案。
5. 召開資源班相關會議。
6. 建立或更新資源班學生資料。
7. 提報鑑定相關事宜。
8. 對內協調聯繫各處室與任課教師之行政與教學工作。
9. 對外申請或填報資源班相關行政工作。
10. 與相關專業團隊人員合作。



資源班間接服務時數






學校概況



行政資源與學生輔導



課程教學





二、課程教學(一) 課程規劃



【綜職科】門市技能領域



基礎設備實作



收銀台實作



門市作業實作



門市服務實作 (高二選修)

【綜職科】結合課程輔導考照



學科：選擇題



術科 1：筆試



術科 2：櫃台



術科 3：清潔



門市服務丙級證照

學年度	報名人數	證照取得	通過率
109學年度	10	5	50.0%
110學年度	11	7	63.6%
111學年度	8	6	75.0%
112學年度	10	9	<u>90.0%</u>
113學年度	10	9	<u>90.0%</u>

【綜職科】餐飲製作技能領域



食材處理實作、
基礎速食實作



飲料調製實作



點心製作實務



烘焙實作 (高二選修)



業界專家
協同教學

【綜職科】多元選修課程



職場清潔實習 (高三選修)

業界專家
協同教學



茶點製作實習 (高三選修)



【資源班】課程開設情形

科目	節數	開課年級
國文	3	一、二、三
英文	3	二、三
數學	2	一、二
會計	2	二、三
合計	10節	

學科補救教學



科目	節數	開課年級
生活管理	2	一、二
社會技巧	2	一、二
學習策略	2	一、二
職業教育	1	三
合計	7節	

特殊需求領域



二、課程教學(二) IEP設計與執行



視學生狀況調整IEP
必要時擬定**行為功能介入方案**

IEP執行結果進行檢討，
作為**下一階段教學目標訂定依據**



Good!

視學生狀況
適時修正

共同擬定
學生IEP

IEP評量
多元化

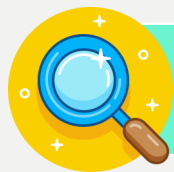
召開IEP
檢討會議

團隊合作共同擬定
經家長與學生本人同意、
特推會審議通過後施行



- 採**多元評量**(書面測驗、口頭報告、實際操作等)多元檢核學生表現。
- 社區實作透過學生自評、廠商評量及教師輔導評量**多元檢核**。

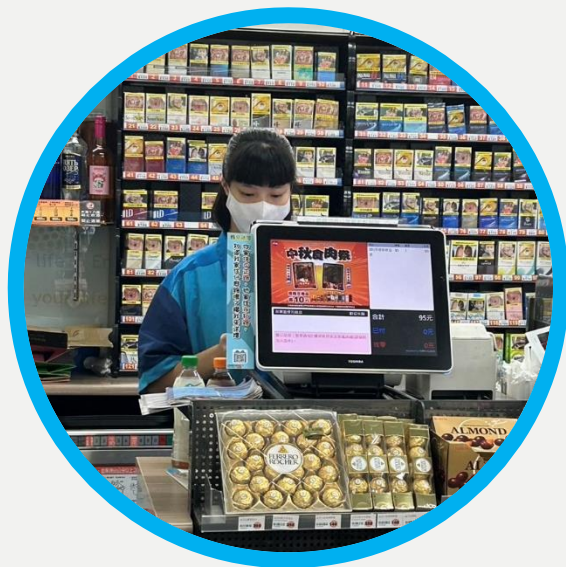




二、課程教學 (三) 職業教育



高二、高三職場實習



門市領域



餐飲領域



其他領域

綜職科生涯轉銜規劃

能力及
興趣評估



職業技能

職業態度

職業社交技巧

高一

透過IEP團隊合作
確認未來就業準備



職場參訪、職業相關能力訓練

高一
高二

安排職場實習

高二
高三

畢業後追蹤輔導

畢業前就業轉銜

高三

115學年度身心障礙學生適性輔導安置 彰化區安置作業宣導說明會



簡 報 完 畢
感 謝 聆 聽

