



# 未來進路

## 升學

## 就業

.....  
身障考、統測、甄試、  
進修部聯合登記分發



生活應用與保健系  
化粧品應用與管理系  
健康美容系  
保健營養生技系

創意生活設計系  
時尚設計與管理系  
流行設計系  
婚禮企劃與設計系  
時尚創意設計與管理系  
數位生活創意系



餐飲管理系  
健康休閒管理系  
福祉科技與服務管理系  
行銷與流通管理系  
企業管理系

老人福利/服務與事業系  
健康事業管理系  
長期照顧系  
兒童與家庭服務系  
社會工作與服務管理系  
健康照顧社會工作系

## 支持性就業

- 年滿15歲以上65歲以下
- 領有身心障礙手冊
- 設籍或實際居住於當地縣市者
- 經評估具有工作動機及就業意願者
- 勞工處職業重建窗口或就業服務站辦理求職登記

## 庇護性就業

- 公私立機構辦理之職業訓練
- 庇護工場
- 日間小型作業所



高職部 適用第2項集特班簡章

## 二、綜合職能科

Introduction

招收班級數  
1班  
(滿班14人)



## 裝配技能

組裝技能實作  
代工品組裝實作  
商品包裝實作

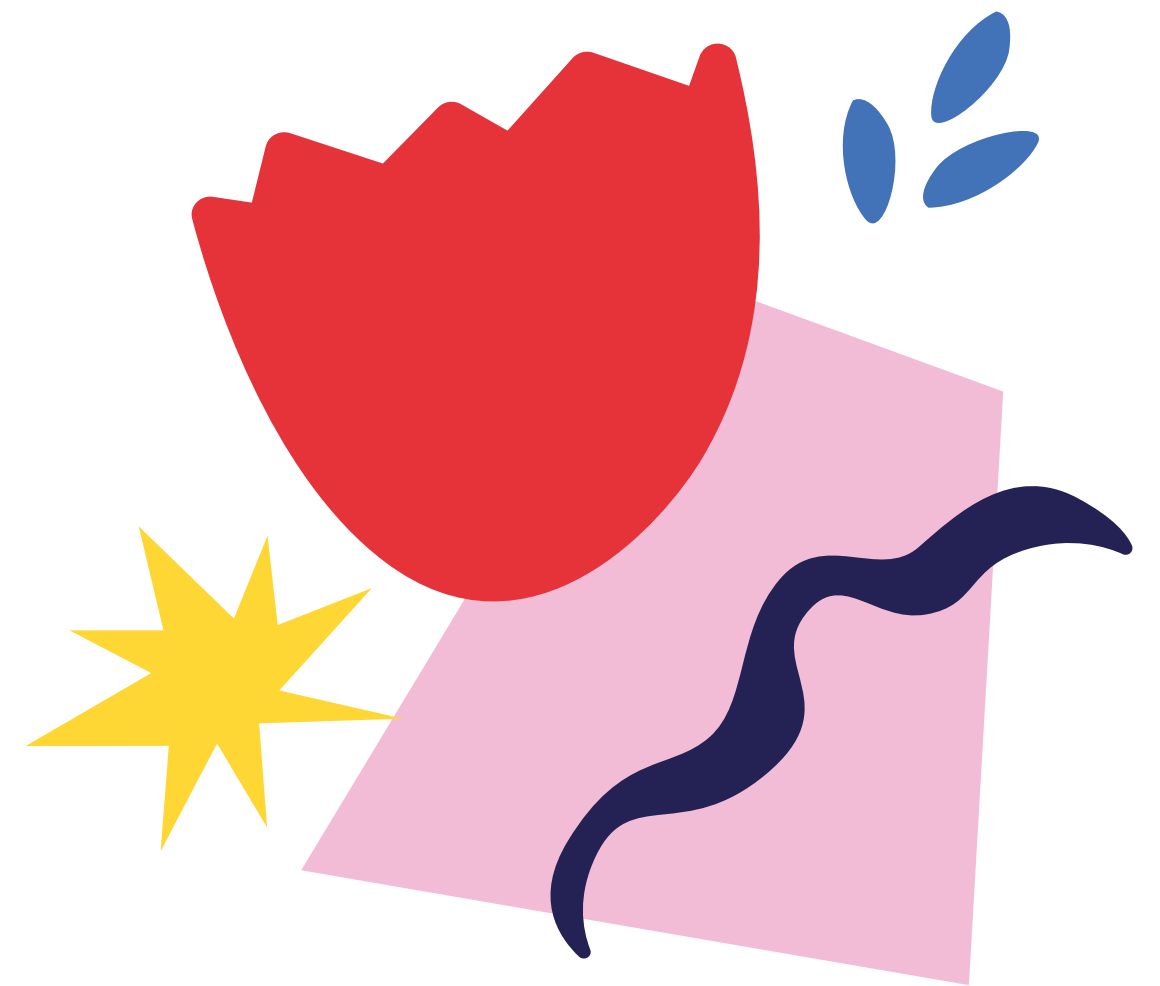


## 餐飲製作技能

食材處理實作  
基礎速食實作  
飲料調製實作

# 本校服務群 技能領域

(依據學校特色及鄰近職場發展選定)



# 針對本校所選技能領域發展 . . .



## 校定課程

- 餐飲概論
- 裝配概論
- 餐飲門市服務
- 餐飲服務禮儀

( 一年級 )

## 探索性選修

- 居家照護實務
- 農園藝實務

( 二三年級 )

## 實習

二年級每週一日  
三年級每週二日

針對學生  
職業興趣 職業能力  
進行媒合

由學校教師及  
職場共同指導





烘焙、飲料調製

# 校內課程 實施概況

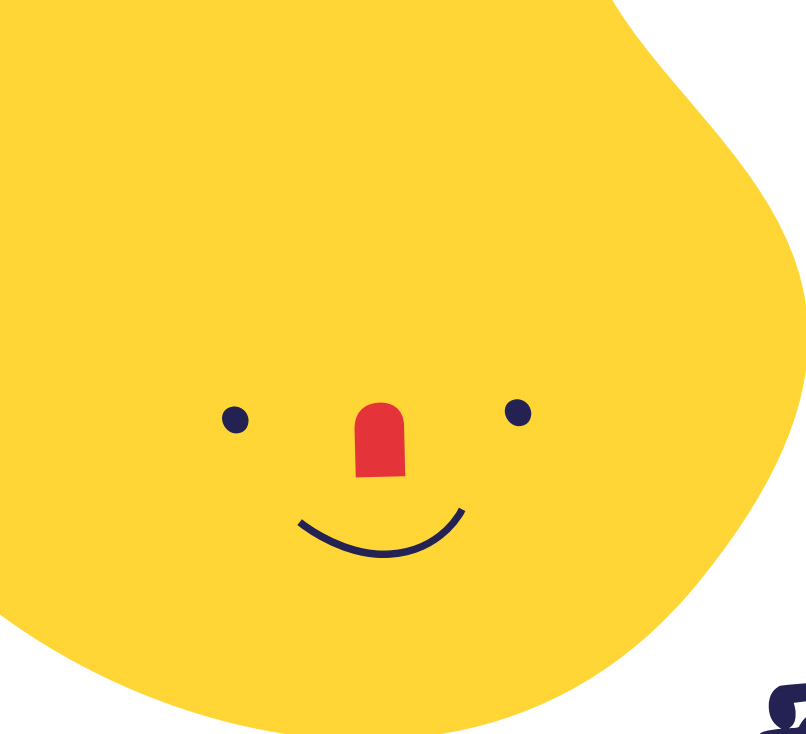
考照輔導



門市服務







# 職場 實習概況

清潔工作實習



汽車清潔實習



裝配實習





# 職場 實習概況

貨架整理

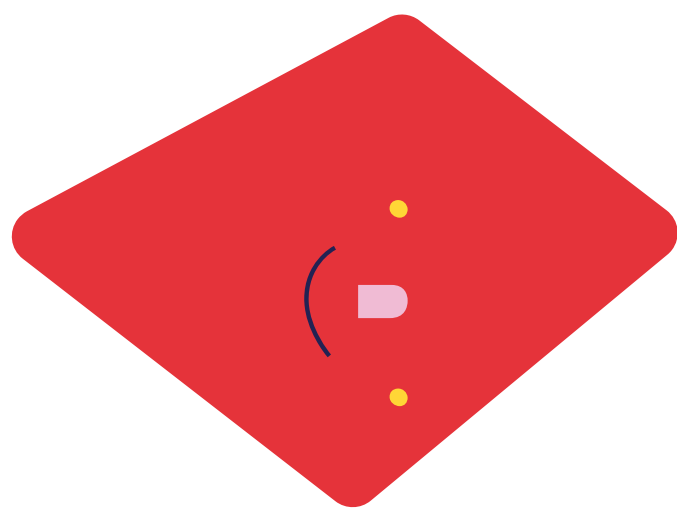


烘焙助手





# 未來進路



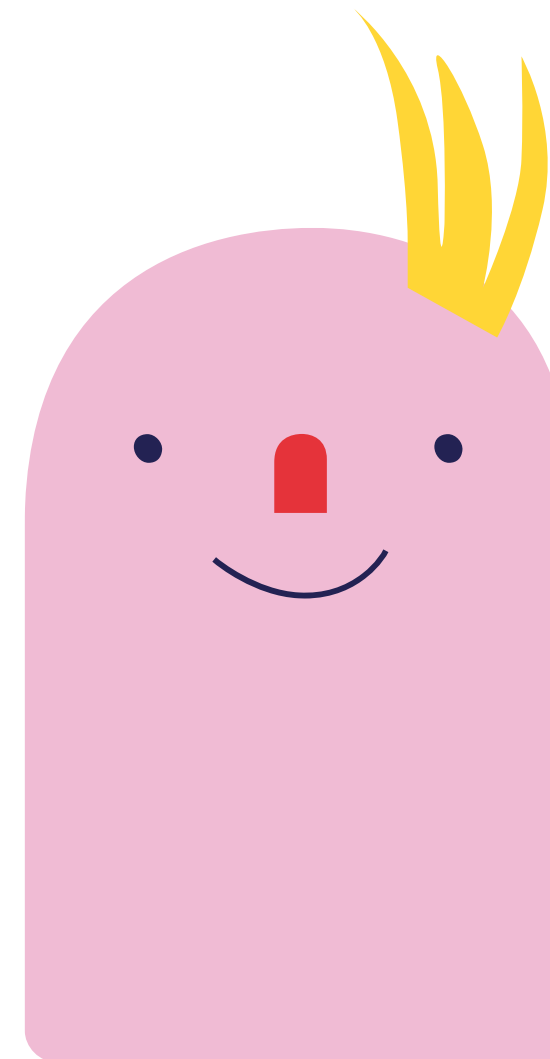
- 統測考試
- 獨立招生
- 身心障礙學生大專甄試



## 升學

- 與社區職場合作，提供實習機會
- 支持性就業，協助學生職場適應
- 鼓勵參加公私立機構之職業訓練

## 就業







THANKS FOR  
JOINING  
歡迎來就讀！

04-7552009 #203  
和美實驗學校註冊組

---