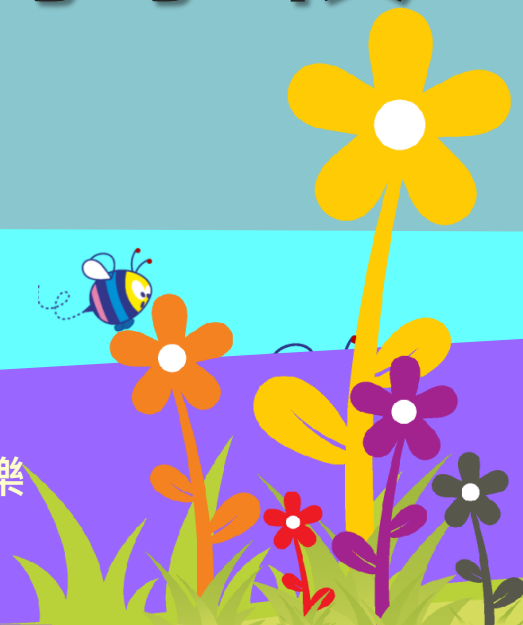


115學年度身心障礙學生適性輔導安置

彰化區安置作業宣導說明會

國立彰化特殊教育學校 簡介

報告人：國立彰化特殊教育學校 校長 謝秋樂
中華民國114年12月13日





本校位址

團隊



專業

愛真勤善美

好生活

好技藝

好就業

好品德

好美力

國立彰化特殊教育學校

地址：511彰化縣社頭鄉中山路一段306號

電話：04-8727303





招生對象



年齡

→ 21 足歲以下之公、私立國中畢(結)業生

證明
文件

→ 特殊教育學生鑑定及就學輔導會「鑑定證明」

障礙類別
/程度

- 1. 智能障礙中度以上學生
- 2. 自閉症重度以上或伴隨智能障礙中度以上學生
- 3. 含智能障礙之多重障礙學生

優先對象

- 1. 中、重度、極重度智能障礙學生
- 2. 智障為主之多重障礙學生



115學年度 《國立彰化特殊教育學校》 設置科別



餐飲服務 科

- 1.餐飲製作技能領域
- 2.家務處理技能領域



農園藝整理 服務科


- 1.農園藝技能領域
- 2.產品加工技能領域



綜合職能 科

- 1.裝配技能領域
- 2.家務處理技能領域

---依據十二年國教「高級中等學校集中式特殊教育班服務群課程綱要」---



課程 規劃

01

為集中式特教班。

02

隸屬服務群科，依學校特色及資源規劃課程。

03

分「一般科目」、「專業科目」、「實習科目」，依規定需修足畢業學分(160學分)。

04

以就業為目標，提升個人獨立生活、參與社區及就業之基本適應能力。



就業轉銜（校內）

高一、高二透過職業課程及生涯探索融入相關課程，進行職業試探，瞭解學生能力及興趣，做初步職業能力評估。

依本校課程規劃及學生能力綜合考量，於高二、高三時進行校內職場實習或校外工作隊職場實習。

於高二、高三辦理轉銜會議，邀請家長參與討論學生未來就業規劃。





就業轉銜（校外）

轉介有需求高三學生至縣市身心障礙者職業重建服務窗口
進行職業能力評估

透過就業轉銜協助方案轉介高三學生至縣市勞工處提供服務，
或聯繫社福單位資源，輔導有
就業能力與意願之學生媒合就業機會。





就學補助

01

免繳學雜費

02

免繳實習實驗費

03

提供教育補助費

最近一年**家戶所得**未超過新臺幣**220萬元**(以財政部財稅資料中心之資料為準)，
可申請下列補助：

1. **書籍費**：每名學生每學期800元。
2. **制服費**：每名學生每學年1,500元。
3. **伙食費**：每名學生每月3,300元。

(以10個月計算，7、8月沒有補助)

連續請假三天以上者，請假期間停發伙食費。
(公假及有證明的病假除外)



就學服務

- ◆ 無障礙設施完善。
- ◆ 一班配置一名教師助理員協助教學與指導學生生活自理，障礙情形較特殊者可再申請教師助理員。
- ◆ 提供交通車接送服務，每學年會視狀況調整接送地點。
- ◆ 提供住宿服務，高職部學生申請為原則。





相關專業服務

- ◆ 依學生需求聘有**相關專業人員**。
- ◆ 本校計有**職能治療師2名**、**物理治療師1名**、**臨床心理師1名**、**語言治療師2名**、**社工師1名**等，提供學生及家長在復健、醫療、教育、社會福利、急難救助、親職教養諮詢...等相關服務。





未來發展～就業轉銜輔導

- ◆ 強化職業教育課程，協助開發適性工作機會，以**支持性就業方式**，輔導學生就業，或鼓勵學生畢業後繼續參加公私立機構辦理之職業訓練。





未來發展~生活轉銜輔導

社政及
衛生福利
系統轉銜

01

社區日間作業設施〈小型作業所〉

02

長照2.0、3.0

03

教養機構

04

家庭及社區照顧支持系統

未來發展~升學轉銜輔導

依學生性向與志願輔導
升學，可經由身心障礙
學生升學大專校院、四
技二專、大學獨立招生
等管道進入大專院校相
關科系。

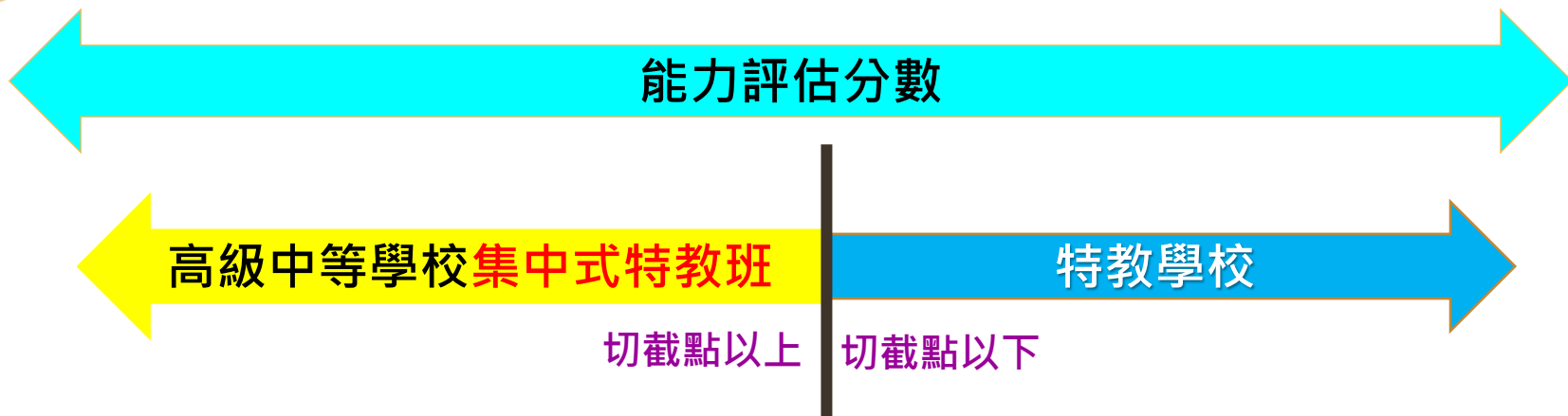


115學年度身心障礙學生升學大專校院甄試
<https://cis.ncu.edu.tw/EnableSys/home>





能力評估分數選填方式



彰化區
特教學校簡章

國立彰化特殊教育學校



中度、重度智能障礙學生
可直接報名安置



餐飲服務科、綜合職能科
農園藝整理服務科



彰特教師學生圖像

團隊



專業

愛真勤善美

好生活

好技藝

好就業

好品德

好美力



彰化特教課程類型

部別 \ 課程		部定課程			校訂課程				特色課程	
國小		領域學習課程 (進行調整)			彈性學習課程				週間排課，納入課表	
國中									週間排課，可選國高中共開	
高職	農園藝	一般科目	專業科目	實習科目	校訂必修	選修課程	團體活動時間	彈性學習時間	週間排課 可選國高中共開	周六 假日班
	餐飲									
	綜職									

開發學生潛能、培養專長技能



課程實施與運作



實施協同及分組教學

- ◆ 語文、數學課程打破班級，依學生能力進行年段分組教學。
- ◆ 職業教育及特殊需求課程依學生性向、學習興趣、或需求選修，進行適性分組協同教學。

社區適應教學課程

安排各種校外教學活動，走入社區學習生活應用技能，增進社區生活適應與休閒活動能力，以培養未來獨立生活適應能力。

校內、外實習

加強學生工作能力，涵養職業技能，學校與職場無縫轉銜。

職業教育課程

洗衣



農園藝



清潔



洗車



烘焙



環保清潔劑



裝配



校內外實習

蔬果農場



賣場



餐廳



襪子包裝



觀光工廠



校內包裝



114學年度教務處多元特色課程

編號	課程名稱	開課部別/年段	星期/節次	編號	課程名稱	開課部別/年段	星期/節次
1	幼兒奧福	幼兒部	(二) 第2節	7	生活工藝	高職/國中	(三) 第5、6、7節
2	奧福音樂	國小部	(二) 第3節	8	快樂園丁	高職/國中	(四) 第5、6節
3	打擊樂 (小小樂團)	國中部	(五) 第2、3節	9	我是畢卡索	高職/國中	(三) 第5、6節
4	小小音樂家 (直笛)	高職/國中	(三) 第5、6節	10	創意黏土班	高職/國中	(五) 第2、3節
5	直排輪 (A班)	高職/國中	(三) 第2、3節	11	獨輪車	高職/國中	(五) 第2、3節
6	直排輪 (B班)	國小	(三) 第2、3節				

多元特色課程



靜態
繪畫、直笛、
生活工藝、快樂園丁



動態



直排輪、獨輪車、打擊樂

假日班



烘焙班



裝配/清潔班



就業轉銜輔導

就業探索成長團體



就業探索活動



校內模擬面試



職場參訪-昭輝實業有限公司



職場參訪-祐鋒實業有限公司



職場參訪-愛加倍底護工場



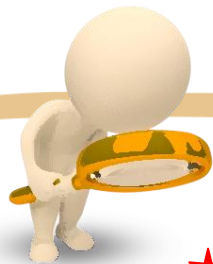
學生宿舍夜間課程安排表



星期	一	三
時間	18：00-19：00	19：00-20：00
課程	陶笛	舞蹈
上課地點	宿舍1樓東側長桌	宿舍1樓東側空地
準備物品	陶笛	無



小叮嚀一



- ★ **輕度智能障礙學生** 只能報名「安置高級中等學校集中式特教班(高職特教班)」，經能力評估後，唱名分發安置，分數在**切截點以下**，才能安置國立彰化特教學校。
- ★ **中度智能障礙學生** 可以選擇報名「安置高級中等學校集中式特教班(高職特教班)」或**直接**「安置國立彰化特殊教育學校」。
- ★ **重度、極重度智能障礙學生** 只能報名「國立彰化特殊教育學校」。



小叮嚀二



★ 報名「高級中等學校集中式特殊教育班(高職特教班)」之學生，若**能力評估分數達到集中式特教班錄取標準**，不論學校離家遠近、自己喜歡與否，一定會被安置於「集中式特教班」(高職特教班)。

★ 報名「特殊教育學校」之學生只要**鑑輔會證明符合中、重度之資格**，即可安置特教學校。





帶領孩子
超越障礙
自信飛揚
創造更大的價值
擁有更好的未來
精彩過每一天

