

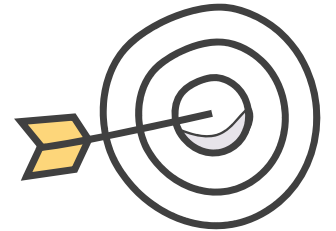
113學年度身心障礙學生適性輔導安置 彰化區宣導說明會



國立彰化高級商業職業學校

National Chamghua Senior High School of Commerce

丘麗珍報告





國立彰化高商特教組師資陣容

特教組長：

丘麗珍組長



- 2 位組長
- 3 位導師
- 2 位專任



簡報大綱



商業類群介紹



專業科目、技能領域、考科、進路

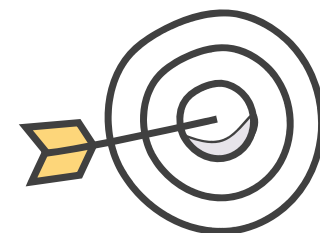


綜合職能科介紹



希望教室介紹

商業類群介紹



商業類

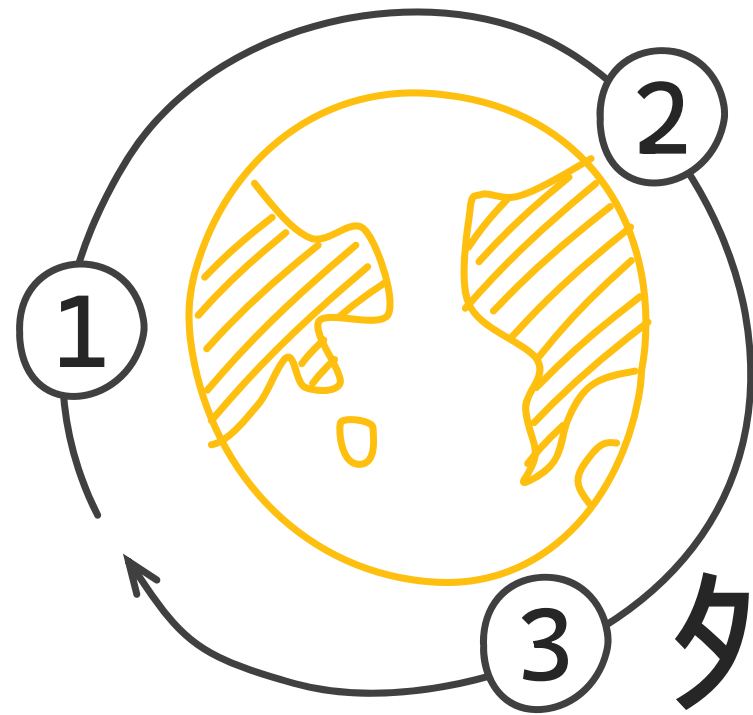




我該選擇哪一群



商管群



設計群

外語群



選你所愛，愛你所選



「商業類」各群考科



商管群



專業科目：

1. 商業概論
2. 數位科技概論
3. 會計學
4. 經濟學

專一：

1. 商業概論
2. 計算機概論

專二：

1. 商業概論
2. 計算機概論



設計群



專業科目：

1. 色彩原理
2. 造型原理
3. 設計概論

專一：

1. 色彩原理
2. 造型原理
3. 設計概論

專二：

1. 基本設計
2. 繪圖基礎
3. 基礎圖學

術科



外語群



專業科目：

1. 商業概論
2. 數位科技概論

專一：

1. 商業概論
2. 計算機概論

專二：

英文閱讀與寫作

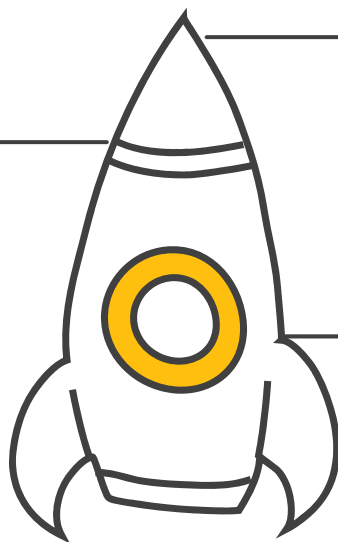


「商管群」就業出路

✦資料處理(商、資訊)

就業出路

1. 資訊人員
2. 網頁設計
3. 文書處理.....等



✦商業經營科(商)

就業出路：

1. 微型商店店長
2. 公司經營管理

✦國際貿易科(商)

就業出路：

1. 貿易公司
2. 報關行
3. 稅務員
4. 行銷物流人員
5. 外商公司.....等

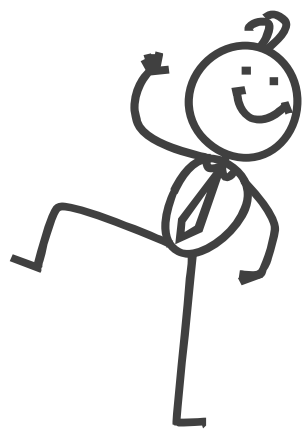


「設計群」就業出路

屬性：廣告

就業出路：

1. 廣告公司
2. 攝影師
3. 多媒體動畫.....等



屬性：室內設計

就業出路：

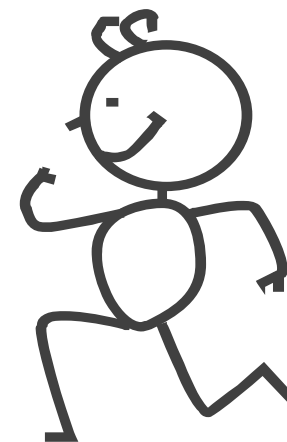
1. 室內設計
2. 裝潢公司.....等



屬性：家具設計

就業出路：

1. 家具設計
2. 創意設計.....等





「外語群」就業出路

★ 應用英語科



就業出路：

1. 專業翻譯
2. 駐外人員
3. 外商公司
4. 外語老師.....等

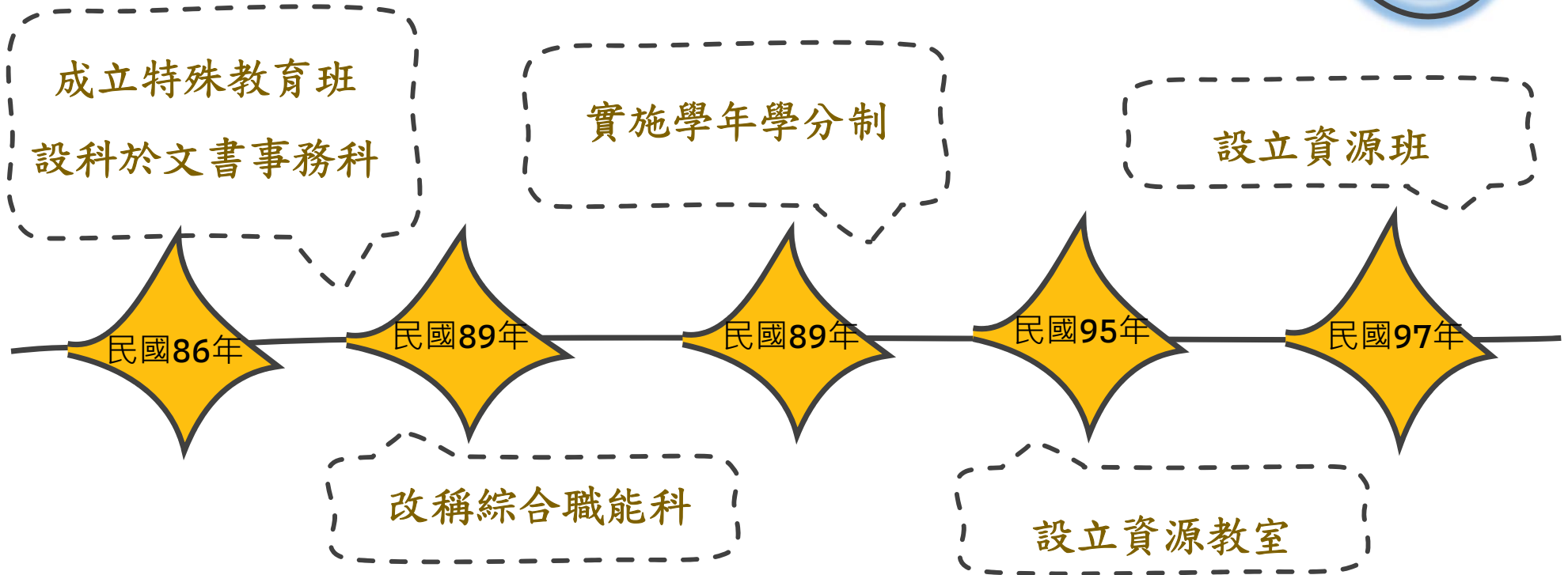
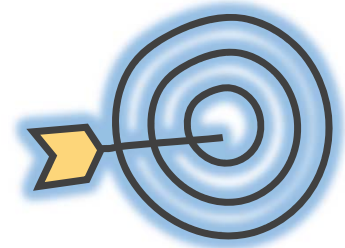




國立彰化高級商業職業學校

綜合職能科介紹

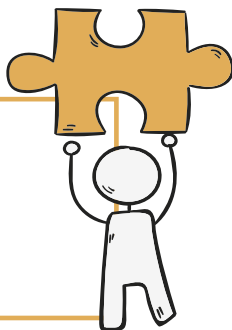
綜職科的由來



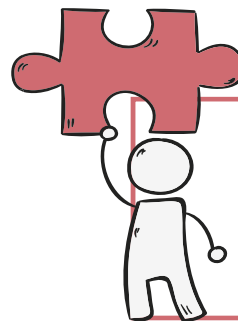


教學安排

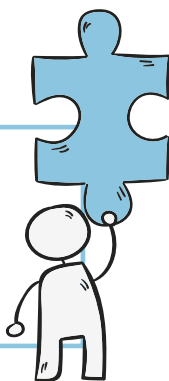
評估學生能力
實施分組教學(國英數)



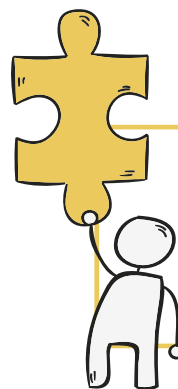
實習實作課程
施行協同教學



依學生需求
安排補救教學



第8節學習扶助課程
(體適能/休閒活動)





本科特色01



課程內容豐富多樣，加強實作練習，充實學生各方面的**專業知能與技能**，並協助**考取證照**。

積極帶領學生參與**校內外活動**，增加學生生活經驗，建立學生自信心。





本科特色02

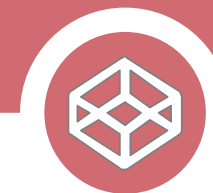
積極連絡勞政單位
落實職場服務



建立廠商合作關係
以利學生實習



推動適性社區安置
促進就業機會



落實職業教育，培養學生未來就業能力



綜職科課程特色



一年級

職業試探

二年級

職業教育

三年級

職業安置



職業試探



服務導論

車輛清潔概論

生活管理

基礎清潔實務

基礎設備實作

食材處理實作

資訊科技



職業教育



職場清潔實務

汽車美容實作

收銀檯實作
(門市證照)

烘焙食品實作

基礎速食實作
(中餐證照)

衛生與安全概論



職業安置



校外職場實習
每週2天

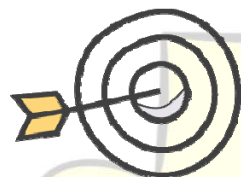
烘焙麵包實作
(丙級檢定)

飲料調製實作

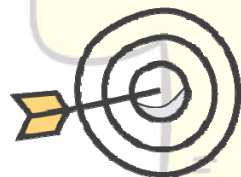
專題實作



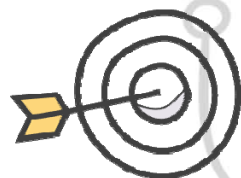
專業證照訓練



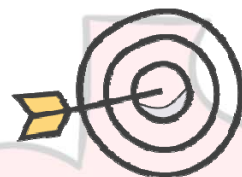
中餐葷(素)食



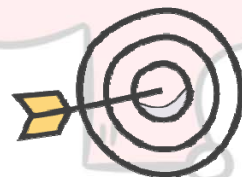
烘焙麵包



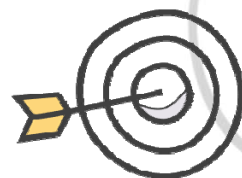
門市服務



中英文輸入



TQC電腦相關證照



飲料調製



中餐烹調實作



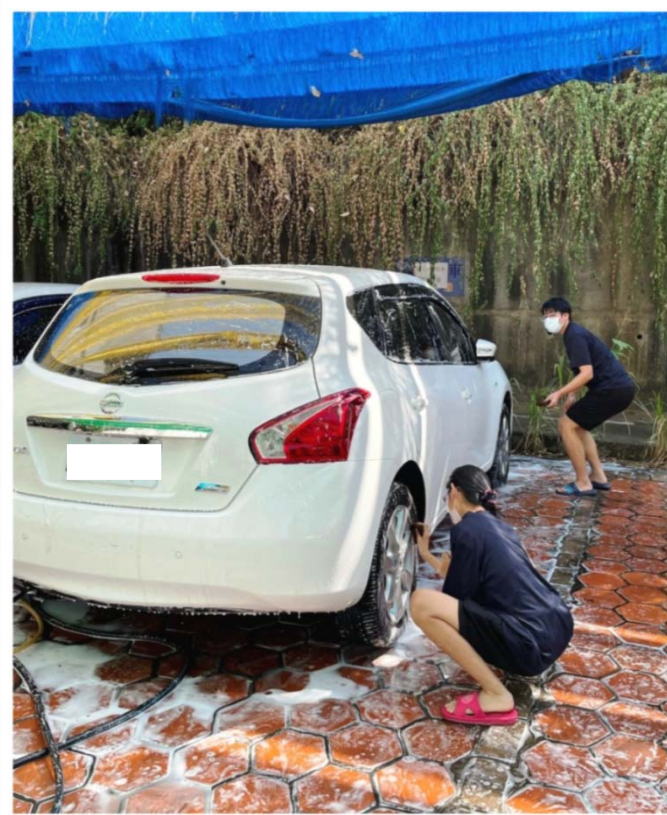
烘焙麵包餅乾



門市練習



洗車實作

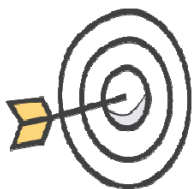


校外職場實作

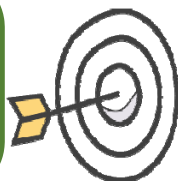




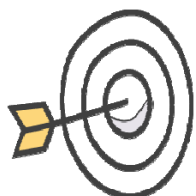
本科定期活動



期初、期末 **IEP** 會議
(邀請家長與老師一同參與)



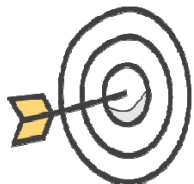
上學期 **全校運動會**
(11月)



校外 **職場** 參觀
(上、下學期各一次)




下學期 **校慶園遊會**
(4月)



校外 **教學** 參觀
(上、下學期各一次)



選書會及教學研究會
(每學期)



20

112學年

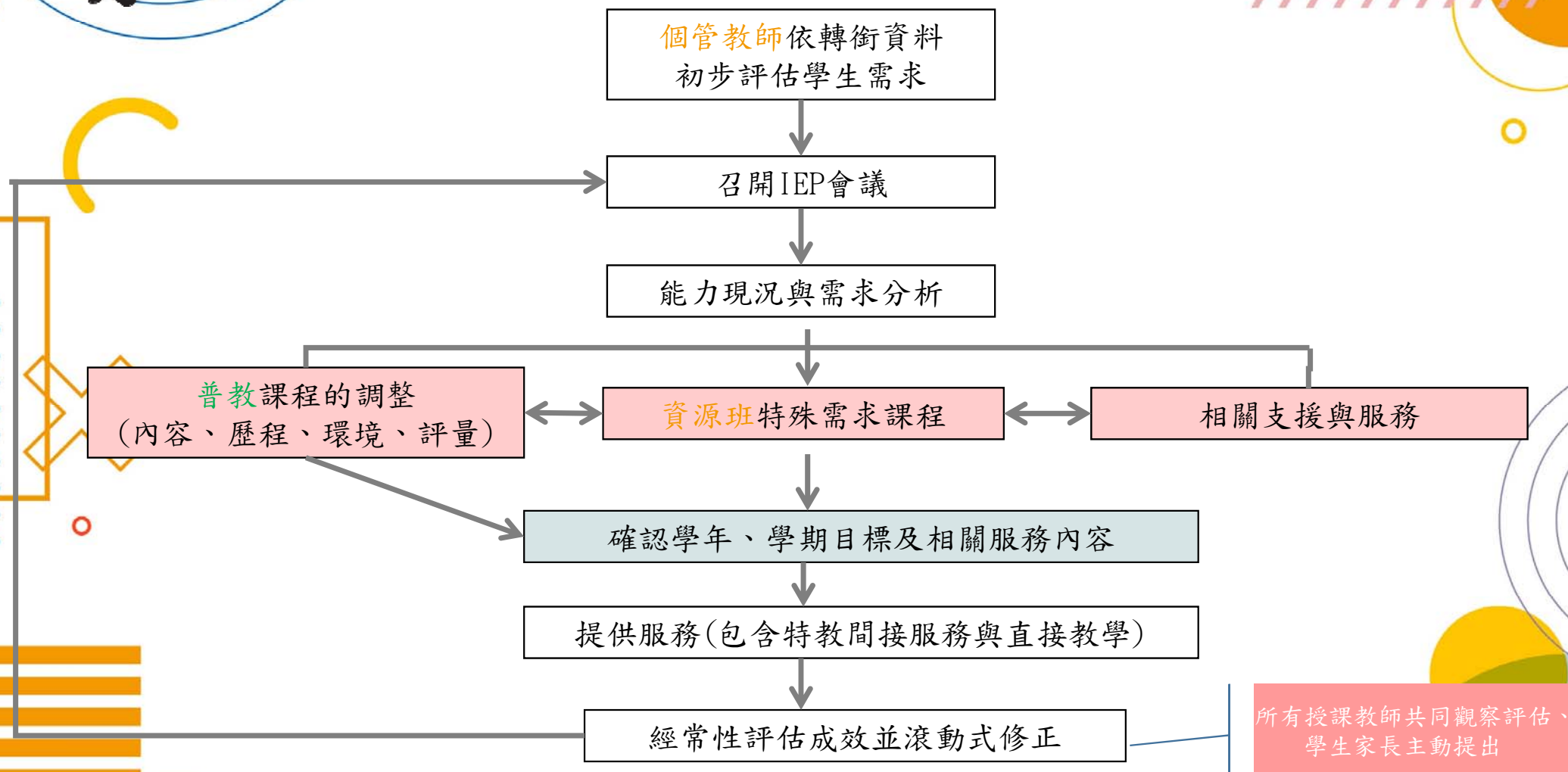


23

希望教室介紹



彰化高商 IEP 運作歷程





個別化教育計畫會議

召開時間

- 新生：9月召開
- 舊生：每學期期初、期末召開

出席人員

- 希望教室導師、個管教師、導師為主。
- 依需求邀請任課老師、相關行政人員或相關專業人員

會議內容

- 了解學生整體能力
- 各科彈性評量調整內容、課程安排、相關服務提供內容



每學期應填資料

✦ *IEP*會議家長、學生出席調查表

✦ *IEP*同意書

✦ 課程需求調查表

1. 特殊需求課程 → 由資源班老師上課

2. 補救教學 → 由該科專業教師授課



資源班課程安排

學科(國文、英文、數學、會計等)

- 本校依課綱執行課程，以補救教學為主，必要時抽離原班校訂選修課
- 於學習策略課程中融入學科內容。

特殊需求課程

- 依需求及學生意願開課，如：社會技巧、學習策略、生活管理……等
- 高二、高三：職業教育……等

授課時間

- 配合原班課表，以第八節、班週會、校訂選修時間為主
- 如有需要則利用第九節



相關支援服務

免修課程(申請後 需會議審議通過)

- 依學生身心特質，可予以免修全民國防課、校訂選修課程。

學期成績調整

- 與一般學生相同之成績比例：平時成績佔40%；期中考佔30%、期末考佔30%
- 各任課老師，依照學生的學習狀況調整平時成績(例：作業考試調整)，和段考成績之比例

高中職是學分制，學期總成績未達 6 0 還是會被當掉的



高中職身心障礙學生鑑定安置

• 跨教育階段鑑定

- 根據教育部政策，跨階段轉銜（國九升高中職、高中職升大專院校）皆必須要再次鑑定，確認其特教需求和障礙類別。

- 高一下學期由希望教室協助辦理。

（若欲放棄特教服務，需與個管老師討論）

• 轉科

- 依學校公告，一年級上學期末（約12月）可申請。

升學事宜

多元入學升學管道

一般管道

學測

四技二專
【統測】

指考

其他管道

身心障礙
甄試

身障生
單獨招生

- 升學問題釐清
- 報名時間提醒
- 協助報名事項



最重要的...



親師合作

- 一同留意孩子的身心狀況
- 讓孩子說出自己的需求
- 多鼓勵孩子每一步



讓學生學會自立生活

- 自己選擇
 - 自己決定
 - 自己負責
- 



國立彰化高級商業職業學校
National Chamghua Senior High School of Commerce



感 謝 各 位 在 場 的 耐 心 聆 聽

丘麗珍報告完畢



適性選擇、適性揚才