

烹飪相關課程



學生在教師協助下操作

學生獨立操作炒的烹調法



烹飪相關課程



學生在教師提示協助下將香蕉切片



學生運用器具進行麵團製作

烹飪相關課程



學生運用輔具在派上塗抹蛋液



學生間進行分工，將麵包填餡

烹飪相關課程



學生在烹飪教室進行銷售實務操作



學生在教室進行商品銷售準備

烹飪相關課程



校內實習進行商品製作



學生進行飲料分裝

實習相關課程

學生麥仕佳中央工廠實習



學生裝配實習



實習相關課程



學生超商整理貨架



學生進行環境清潔



未來進路

升學

就業

.....
身障考、統測、甄試、
進修部聯合登記分發

生活應用與保健系
化粧品應用與管理系
健康美容系
保健營養生技系



餐飲管理系
健康休閒管理系
福祉科技與服務管理系
行銷與流通管理系
企業管理系

創意生活設計系
時尚設計與管理系
流行設計系
婚禮企劃與設計系
時尚創意設計與管理系
數位生活創意系

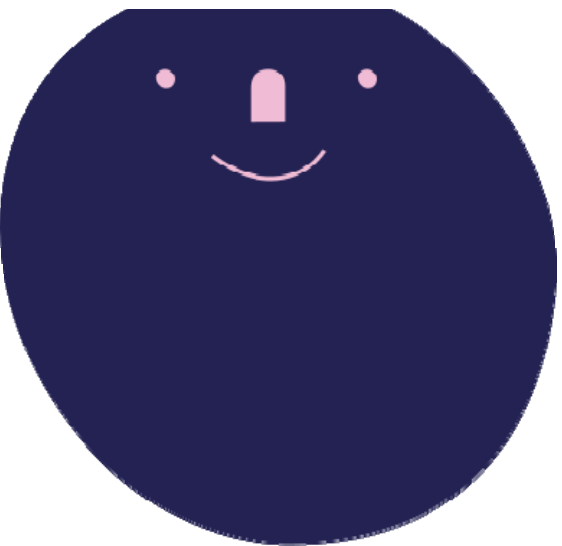
老人福利/服務與事業系
健康事業管理系
長期照顧系
兒童與家庭服務系
社會工作與服務管理系
健康照顧社會工作系

支持性就業

- 年滿15歲以上65歲以下
- 領有身心障礙手冊
- 設籍或實際居住於當地縣市者
- 經評估具有工作動機及就業意願者
- 勞工處職業重建窗口或就業服務站辦理求職登記

庇護性就業

- 公私立機構辦理之職業訓練
- 庇護工場
- 日間小型作業所



國立和美實驗學校

NATIONAL HEMEI
EXPERIMENTAL SCHOOL

THANK YOU FOR LISTENING !

謝謝聆聽

