

NATIONAL HEMEI
EXPERIMENTAL SCHOOL

國立和美實驗學校

綜職部/綜高部

歡迎

“
國中
”

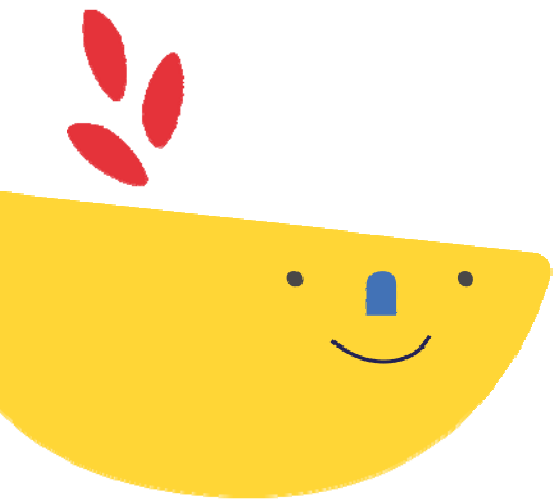


多元部別與學制

國小部
國中部
綜高部美工/商業/家政學程
高職部綜職科

特教部

高中部
體育班
柔道/跆拳道/桌球

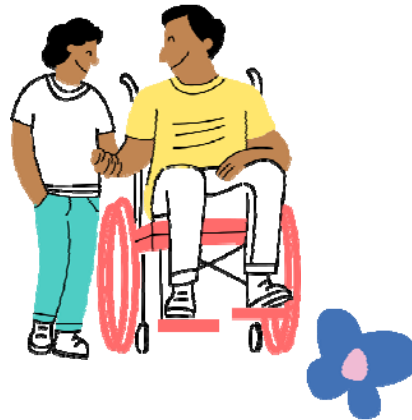


專業師資



特教專業教師

不分科全能教師
專業學程教師



助理團隊

教師助理員
住宿管理員



專業團隊

護理師
社工師
心理師
物理治療師
職能治療師
語言治療師

融合教育

本校最大特色

全國唯一

首創家族制

108新課綱推動校本課程，
進行普特融合的家族課程，
讓彼此認識與熟悉。



完善的無障礙環境



斜坡道/電梯



風雨走廊/友善通道



彩虹無障礙操場

本校高職/綜高入學方式

適性輔導安置簡章

1



高級中等學校
集中式特殊教育班簡章

= 招收對象 =

智能障礙輕、中度

各類障礙伴隨智能障礙鑑定證明，
且具輕、中度智能障礙者

須經過能力評估試驗

高職部綜職科

2

高級中等學校簡章

= 招收對象 =

不含智類之其他類別
(本校多為自閉症、學障)



綜高 (美工、商業、家政學程)

3

國立特教學校簡章

= 招收對象 =

肢體障礙、腦麻
中重度以上



PRIORITY



綜職部

綜合職能科

Introduction

班級數 1
(滿班 14 人)

招收對象

依簡章所示

- 未曾參加未曾參加適性輔導安置之國中畢（修）業生或具同等學歷者，同等學力依入學高級中等學校同等學力認定標準規定。
- 教育部特殊教育通報網登錄有案之確定個案。
- 持有鑑輔會核發之智能障礙、自閉症伴隨智能障礙及其他各類伴隨智能障礙，且具輕、中度智能障礙者。





日程表

(113年簡章參考)

日期	事項
2/19 - 2/26	國中完成報名作業
4/13	能力評估試驗 (1)基本學習能力 (包含實用語文、實用數學、社會適應) (2)職業能力評估
5/2 - 5/10	分區安置作業-唱名分發
6/3	安置結果公告
6/12 - 6/17	報到



課程地圖



部定課程

一般科目

- 國英數/本土語
- 化學/生物
- 地理/公民
- 健護/體育/美術
- 生涯規劃

專業科目

- 服務導論
- 衛生與安全概論
- 事務機器與電腦應用概論

實習科目

- 基礎清潔實務
- 基礎清潔實作
- 職場清潔實作
- 顧客服務實務
- 顧客服務實作

(依據學校特色及鄰近職場發展選定)



裝配技能

組裝技能實作
代工品組裝實作
商品包裝實作



餐飲製作技能

食材處理實作
基礎速食實作
飲料調製實作

服務 群 技能 領域



針對本校所選技能領域發展 . . .



校定課程

- 餐飲概論
- 裝配概論
- 餐飲門市服務
- 餐飲服務禮儀

(一年級)

探索性選修

- 汽車美容實務
- 居家照護實務
- 農園藝實務



針對學生
職業興趣 職業能力
進行媒合

(二三年級)

實習

二年級每週一日
三年級每週二日

由學校教師及
職場共同指導

教學特色

- 實施分組教學
- 安排特殊需求課程
- 與業界師資合作，
同教學進行證照輔導
- 配合社區及校內資源，
校外職場與實習商店實習
- 開設專項技能訓練班，
學生技能檢定（電腦、門市服務）



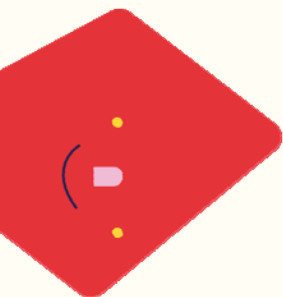
未來進路

- 統測考試
- 獨立招生
- 身心障礙學生大專甄試

- 與社區職場合作，提供實習機會
- 支持性就業，協助學生職場適應
- 鼓勵參加公私立機構之職業訓練

升學

就業



校內課程 實施概況



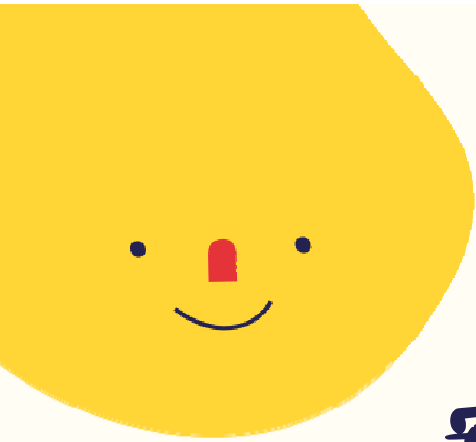
汽車美容

考照輔導



門市服務





職場 實習概況

清潔實習

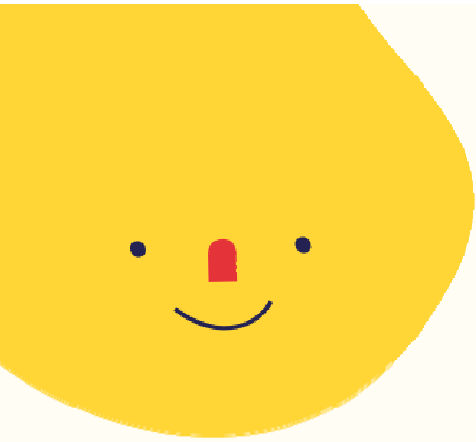


汽車美容



裝配實習





職場 實習概況

貨架整理



烘焙助手



綜高部

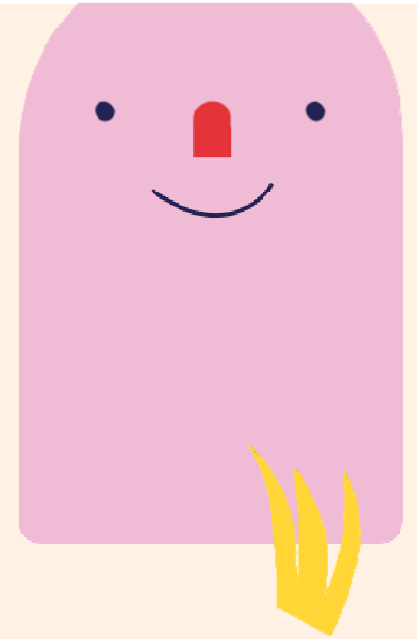
Introduction

美工學程
商業學程
家政學程

班級數3
(滿班12人)



以肢障、腦麻優先，
剩餘名額再收其他障礙類別但不含智障之學生



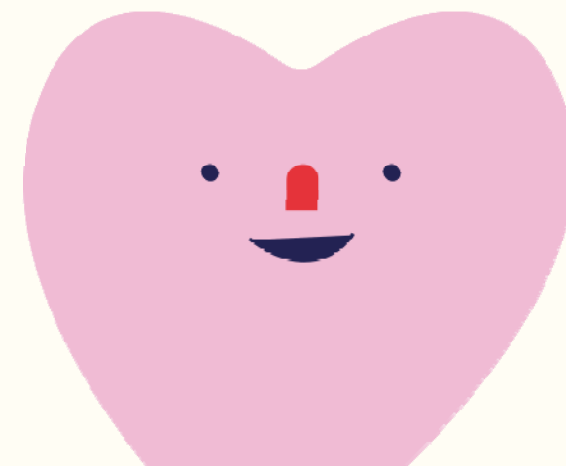
美工學程

Introduction



學生具備特質

- 喜歡發想、塗鴉、畫圖、捏塑
- 喜歡欣賞與分享美的事物、喜歡自己動手創作
- 喜歡觀察事物、具有創意、具備空間概念
- 具備手部操作能力，或能使用輔助協助操作
- 未來想從事設計、行銷、藝術相關行業，或休閒陶冶



本學程特色



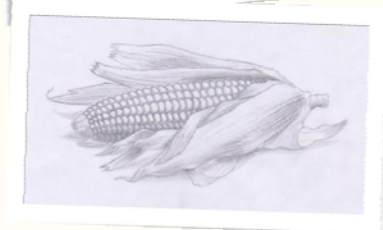
- 課程與大學接軌
- 理論與實作並重，引進業師與業界接軌
- 學習合作互助
- 多元性藝術作品，各種收穫
- 發展自主學習，適性特殊需求
- 學習歷程檔案、備審資料免煩惱
- 參與校內外比賽，獲取獎學金

課程地圖

升學
考
科

基礎理論	繪畫	電腦繪圖	立體造型	多元表現
色彩原理	繪畫基礎	向量軟體	陶藝創作	基礎攝影（人像、商品攝影）
造型原理	表現技法	數位影像處理	3D列印	美工設計實務
設計概論	創意繪畫	編輯設計	雷雕創作	校外實習
基本設計	繪畫應用	海報設計	包裝設計	校內實習
	基礎圖學	印刷與設計實務	熱轉印	專題實作

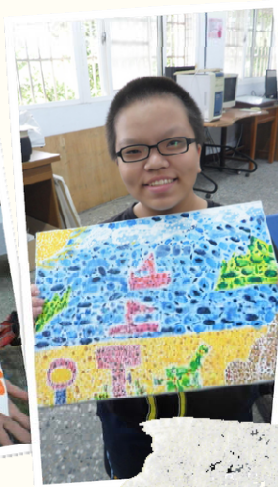
鉛筆、色鉛筆素描



水彩



繪畫



壓克力



黑雕