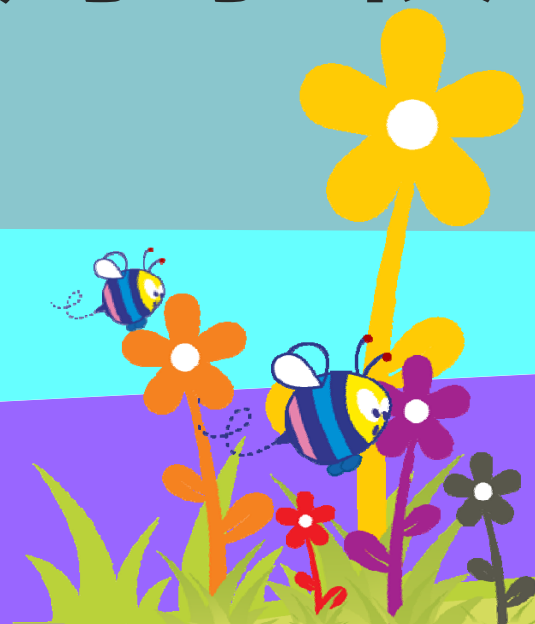


113學年度身心障礙學生適性輔導安置

彰化區安置作業宣導說明會

# 國立彰化特殊教育學校 簡介

報告人：國立彰化特殊教育學校  
校長 王志全  
中華民國112年12月9日



團隊



專業

愛真勤善美

好生活

好技藝

好就業

好品德

好美力

精彩生活

# 國立彰化特殊教育學校 歡迎您



地址：511彰化縣社頭鄉中山路一段306號  
電話：04-8727303

# 彰化特教 五好核心素養

愛	愛人愛己	過	好生活
真	真真切切	學	好技藝
勤	勤勞踏實	能	好就業
善	貢獻己能	行	好品德
美	創意欣賞	得	好美力



# 彰特師生圖像





# 招生對象



年齡

21 足歲以下之公、私立國中畢(結)業生

證明  
文件

特殊教育學生鑑定及就學輔導會「鑑定證明」

障礙類別  
/程度

1. 中度智能障礙學生

2. 重度以上自閉症學生

3. 含智能障礙之多重障礙學生

優先對象

1. 中、重度、極重度智能障礙學生

2. 智障為主之多重障礙學生

# 彰化特教課程類型

程部別		部定課程			校訂課程			特色課程		
國小		領域學習課程 (進行調整)			彈性學習課程			周間排課，納入課表		
國中								周間排課，可選國 高中共開		
高職	農園藝	一般科目	專業科目	實習科目	校訂必修	選修課程	團體活動時間	彈性學習時間	周間排課 可選國高中共開	
	餐飲									周六 考照 及職 能訓 練班
	綜職									

# 《國立彰化特殊教育學校》113學年度設置科別

## 職業課程內涵



1. 餐飲製作技能領域
2. 家務處理技能領域



1. 農園藝技能領域
2. 產品加工技能領域



1. 裝配技能領域
2. 家務處理技能領域

### 車輛整理技能領域、生活照護技能領域

---依據十二年國教「高級中等學校集中式特殊教育班服務群課程綱要」---



## 課程 規劃

01

為集中式特教班。

02

隸屬服務群科，設備齊全、資源豐富、課程多元完整、依學生特質調整規畫。

03

分「一般科目」、「專業科目」、「實習科目」，依規定需修足畢業學分(160學分)。

04

以就業為目標，提升個人獨立生活、參與社區及就業之基本適應能力。





# 課程實施與運作



## 實施協同及分組教學

- ◆ 語文、數學課程打破班級，依學生能力進行年段分組教學。
- ◆ 職業教育及特殊需求課程依學生性向、學習興趣、或需求選修，進行適性分組協同教學。

## 社區適應教學課程

安排各種校外教學活動，走入社區學習生活應用技能，增進社區生活適應與休閒活動能力，以培養未來獨立生活適應能力。

## 校內、外實習

加強學生工作能力，涵養職業技能，學校與職場無縫轉銜。

# 職業教育課程

洗衣



農園藝



清潔



洗車



環保清潔劑



烘焙



裝配



# 校外實習

## 洗衣工廠



## 賣場



## 餐廳



## 五金吊掛



## 襪子包裝



## 112學年度第1學期（教務處）多元特色課程

編號	課程名稱	開課部別/年段	星期/節次	編號	課程名稱	開課部別/年段	星期/節次
1	幼兒奧福	幼兒部	(一) 23節	7	生活工藝	高職/國中	(三) 567節
2	奧福音樂	國小部	(二) 12節	8	快樂園丁	高職/國中	(四) 56節
3	打擊樂 (小小樂團)	國中部	(五) 23節	9	我是畢卡索A 班(初階)	高職/國中	(四) 234節
4	小小音樂家 (直笛)	高職/國中	(三) 56節	10	我是畢卡索B 班(進階)	高職/國中	(四) 56節
5	直排輪 (A班)	高職/國中/國小	(三) 23節	11	創意黏土班	高職/國中	(五) 23節
6	直排輪 (B班)	高職/國中/國小	(三) 23節	12	獨輪車	高職/國中	(五) 23節

# 112-1 學生宿舍夜間課程安排表

星期	一	二	三	四
時間	18:00-19:00	19:00-20:00	19:00-20:00	19:00-20:00
日期時程	9/18-12/25	9/19-12/26	9/20-12/27	9/21-12/28 10/19、10/26、 11/02、11/16、 11/23、11/30、 12/07、(7次 )
課程	<b>陶笛</b>	<b>手工藝</b>	<b>舞蹈</b>	<b>A多媒體</b> <b>B彰師大</b>
教師	楊斐真	江欣庭 張仁俊	孫碧蓮	江欣庭 劉學齊      志工
上課地點	宿舍1樓東側長桌	宿舍1樓東側長桌	宿舍1樓東側空地	男宿長桌
準備物品	陶笛	教師自備	無	教師自備      志工自備



## 多元特色課程



### 靜態

繪畫、直笛、創意  
黏土、生活工藝、  
快樂園丁



### 動態

直排輪、自行車、獨輪車、打擊樂



# 假日考照/就業訓練班



## 烘焙考照



## 裝配清潔





# 溯溪



文儀同學闖關成功



耘盛同學闖關成功



芷綾同學闖關成功



漢霆同學闖關成功



# 攀樹



# 節目主持人



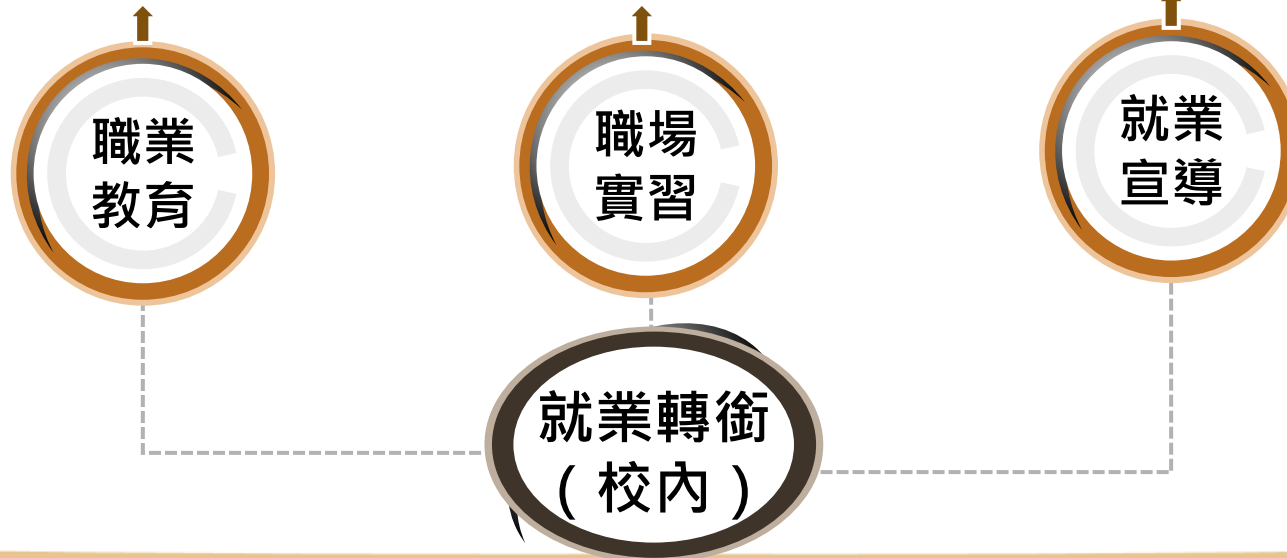


## 就業轉銜（校內）

高一、高二透過職業課程及生涯探索融入相關課程，進行職業試探，瞭解學生能力及興趣，做初步職業能力評估。

依本校課程規劃及學生能力綜合考量，於高二、高三時進行校內職場實習或校外工作隊職場實習。

舉辦親師座談及就業轉銜座談會，邀請家長參與轉銜。





## 就業轉銜（校外）

轉介有需求高三學生至縣市身心障礙者職業重建服務窗口進行職業能力評估

透過就業轉銜協助方案轉介高三學生至縣市勞工處提供服務，或聯繫社福單位資源，輔導有就業能力與意願之學生媒合就業機會。





# 就業轉銜輔導

就業探索成長團體



就業轉銜-分區座談



就業支持-追蹤輔導



職場參訪-五金工廠



就業轉銜-工作媒合



洗車場



轉銜輔導-職訓班





# 就學補助

01

免繳學雜費

02

免繳實習實驗費

03

提供教育補助費

最近一年家戶所得未超過新臺幣220萬元(以財政部財稅資料中心之資料為準)·

可申請下列補助：

1. 書籍費：每名學生每學期800元。
2. 制服費：每名學生每學年1,500元
3. 伙食費：每名學生每月3,300元。

(以10個月計算，7、8月沒有補助)

連續請假三天以上者，請假期間停發伙食費。  
(公假及有證明的病假除外)



## 就學服務

- ◆ 無障礙設施較一般學校完善。
- ◆ 一班配置一名教師助理員協助教學與指導學生生活自理，障礙情形較特殊者可再申請教師助理員。
- ◆ 提供交通車接送服務，每學年會視狀況調整接送地點。
- ◆ 提供住宿服務，高職部學生申請為原則。





## 相關專業服務

- ◆ 依學生需求聘有**相關專業人員**。
- ◆ 本校計有**職能治療師2名**、**物理治療師1名**、**臨床心理師1名**、**語言治療師2名**、**社工師1名**等，提供學生及家長在復健、醫療、教育、社會福利、急難救助、親職教養諮詢...等相關服務。







## 未來發展~就業轉銜輔導

- ◆ 強化職業教育課程，協助開發適性工作機會，以**支持性就業方式**，輔導學生就業，或鼓勵學生畢業後繼續參加公私立機構辦理之職業訓練。
- ◆ **加點愛庇護工廠（員林火車站右斜對面）**





## 未來發展~生活轉銜輔導

社政及  
衛生福利  
系統轉銜

01 社區日間作業設施〈小型作業所〉 心語慢飛

02 庇護工場

03 長照2.0 心語慢飛日照

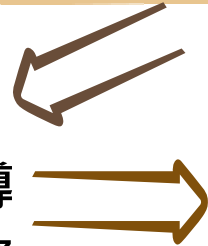
04 教養機構

05 家庭及社區照顧支持系統



# 未來發展~升學轉銜輔導

依學生性向與志願輔導  
升學，可經由身心障礙  
學生升學大專校院、四  
技二專、大學獨立招生  
等管道進入大專院校相  
關科系。



教育部特殊教育通報網  
Special Education Transmit Net

網站導覽 | 回首頁 | 服務信箱 | 今天 2022/12/13(二)  
setnet@mail.set.edu.tw

SET通報網 資源與其他

**SET通報網**

- SET 首頁
- 特教登錄
- 學校通訊
- 問卷調查
- 縣市設置特教班查詢

**資源與其他**

- 電子書區
- 團隊資源
- 特殊教育執行績效
- 問答集錦

最新消息

教育部學生事務及特教司最新消息 | 教育部法規查詢

升學資訊 [www.set.edu.tw](http://www.set.edu.tw)

※ 大專校院身障甄試

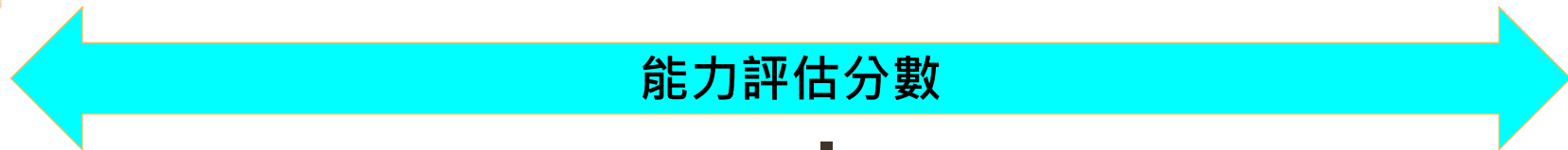
身心障礙學生升學大專校院甄試網站

※ 110 學年度大專校院辦理單獨招收身心障礙學生學校

大專校院辦理單獨招收身心障礙學生學校網站



# 能力評估分數選填方式



彰化區  
特教學校簡章

國立彰化特殊教育學校

中度、重度智能障礙學生  
可直接報名安置

餐飲服務科、綜合職能科  
農園藝整理服務科



## 小叮嚀一



- ★ **輕度智能障礙學生** 只能報名「安置高級中等學校集中式特教班(高職特教班)」，經能力評估後，唱名分發安置，分數在**切截點以下**，才能安置國立彰化特教學校。
- ★ **中度智能障礙學生** 可以選擇報名「安置高級中等學校集中式特教班(高職特教班)」或**直接**「安置國立彰化特殊教育學校」。
- ★ **重度、極重度智能障礙學生** 只能報名「國立彰化特殊教育學校」。



## 小叮嚀二



- ★ 報名「高級中等學校集中式特殊教育班(高職特教班)」之學生，若**能力評估分數達到集中式特教班錄取標準**，不論學校離家遠近、自己喜歡與否，一定會被安置於「集中式特教班」(高職特教班)。
- ★ 報名「特殊教育學校」之學生只要**鑑輔會證明符合中、重度之資格**，即可安置特教學校。



 <p><b>榮獲 2021年 總統教育獎</b> 超越障礙，滾球冠軍 <b>曹靜茹</b></p>	 <p><b>榮獲 2022年 總統教育獎</b> 百折不撓，舞功天后 <b>潘秀茹</b></p>	 <p><b>榮獲 111年 全國孝行獎</b> 有愛無礙，為愛前進 <b>邱鈺婷</b></p>
---	--	--



<p><b>賀</b> 勇敢追夢的一盞明燈 <b>楊明燈</b> 同學</p>	 	<p><b>榮獲 2023年 總統教育獎</b></p>
---	---	----------------------------------



111年  
孝行獎  
表典



111年全國孝行獎表典



彰化特教願  
帶領孩子  
超越障礙  
自信飛揚  
創造更大的價值  
擁有更好的未來  
精彩生活

歡迎您到  
彰特就讀