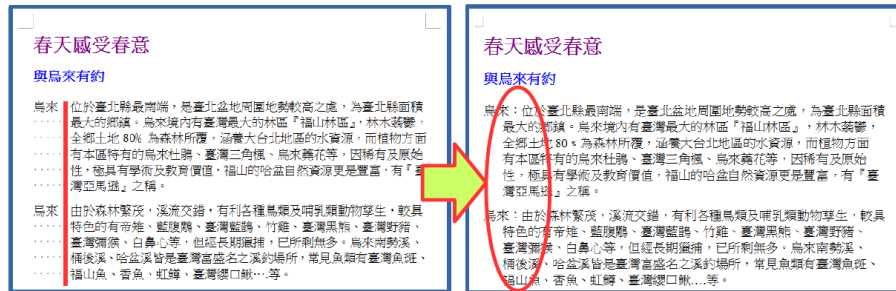


# O! ODF 超容易!

## 研習講義

Writer 文書處理

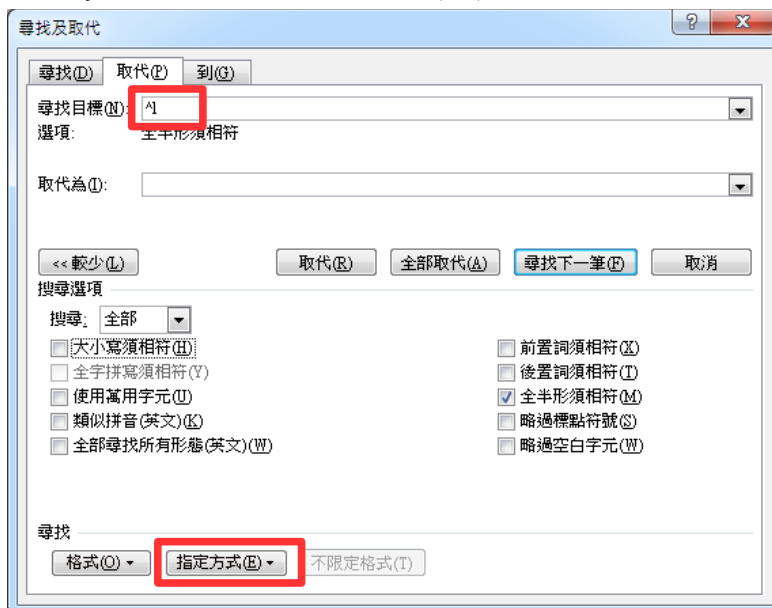
案例說明一：在 Word 中排版好的文件，為什麼轉檔之後版面跑掉了呢？



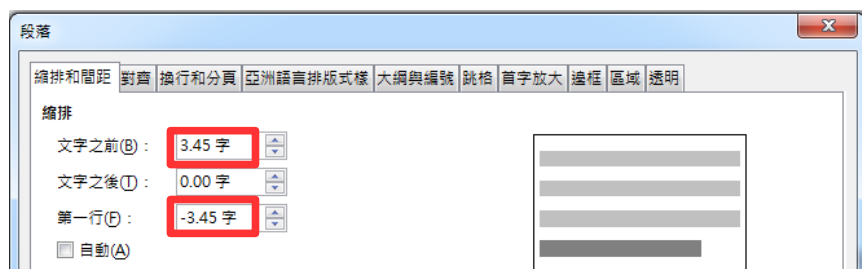
### 【解決方式】

文件的排版，若不是透過正規方式設定，而是由空白鍵進行排版，轉檔之後就會破版，透過如下步驟設定即可修正：

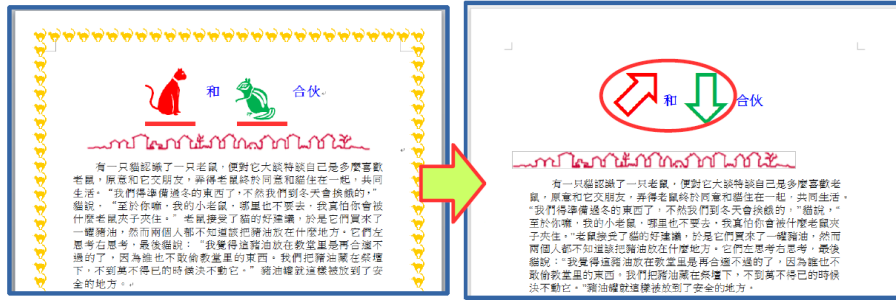
#### 1. 刪除多餘的空白及手動分行符號



#### 2. 透過 Writer 尺規或功能表『格式』→『段落』，設定『文字之前』及『第一行』的位置即可完成排版。



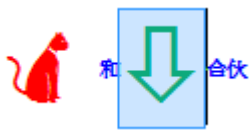
案例說明二：已排版完成的文件，為何轉檔之後，有些文字變成奇怪的符號呢？



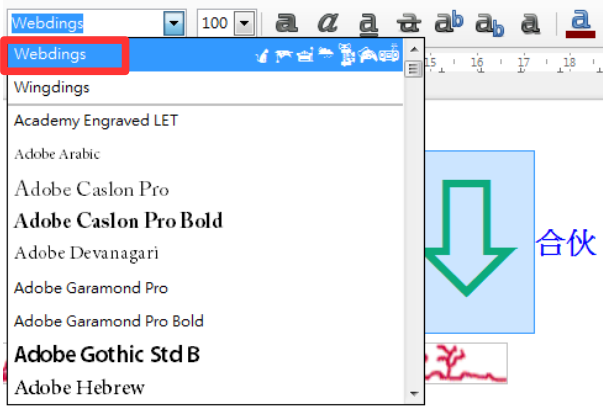
【解決方式】

字型是有版權的，文件中若採用特殊字元或字型，就容易因為不支援而產生各種奇怪的符號，只要透過如下步驟設定即可修正：

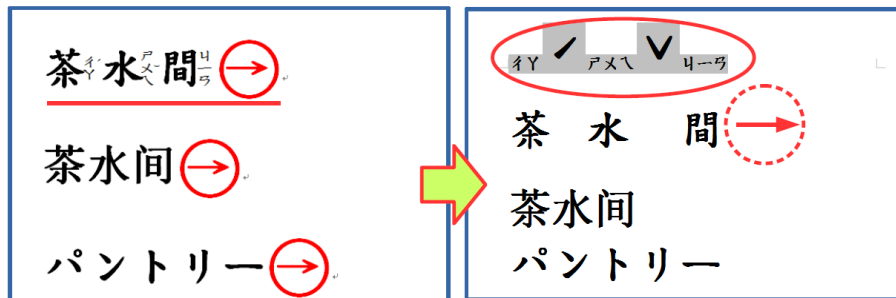
1. 選取文字



2. 透過 Writer 『格式』 → 『字元』，設定 『字型』



案例說明三：排版好的文件，為何轉檔之後和原來的文件完全不一樣？

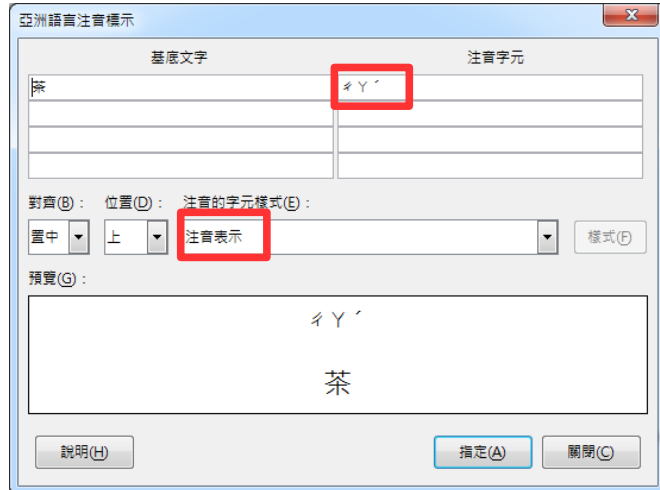


【解決方式】

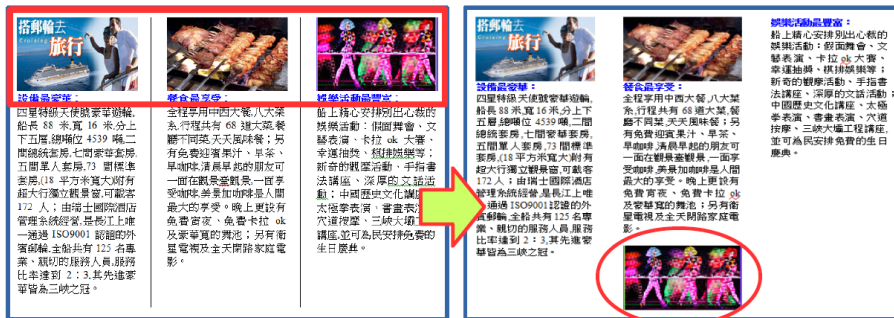
不同的軟體對文字有不同的格式設定，若文字的排版有採用特定的設定，經過轉換之後就會跑到預設的位置，和原始文件差異可能會很大，如注音標示及圍繞字元，可透過如下步驟設定略為修正：

1.在 Word 中取消注音標示及圍繞字元設定

2.Writer 中注音標示僅能顯示在上方，圓形文字外框須以繪圖工具製作



案例說明四：文件中的圖片，為何轉檔之後，位置跑掉了呢？

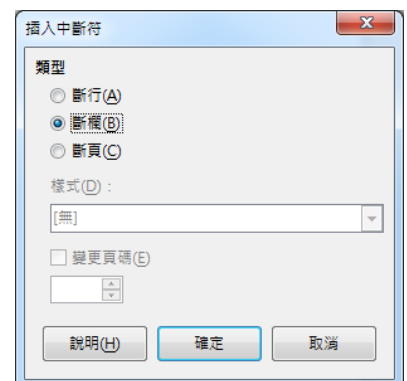
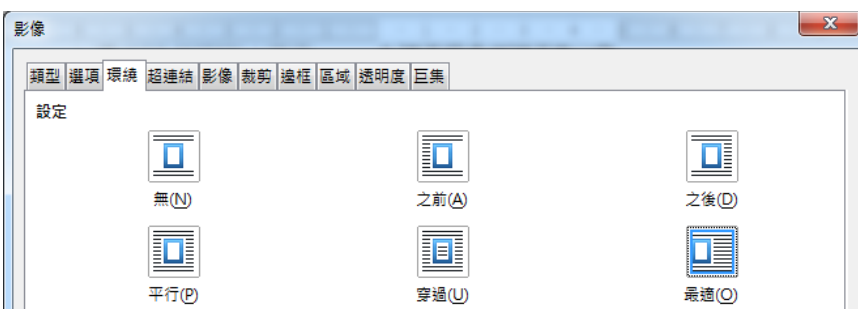


### 【解決方式】

視文件內容重新設定圖片文繞圖方式或重新調整版面的排版：

1.點選要設定的圖片，或是將游標放置於圖片後位置

2.透過 Writer 功能表『格式』→『影像』，設定『文繞圖』位置或修改原設定的排版方式，如分欄或分頁。



案例說明五：為何轉檔之後，表格內的資料無法重新計算了呢？

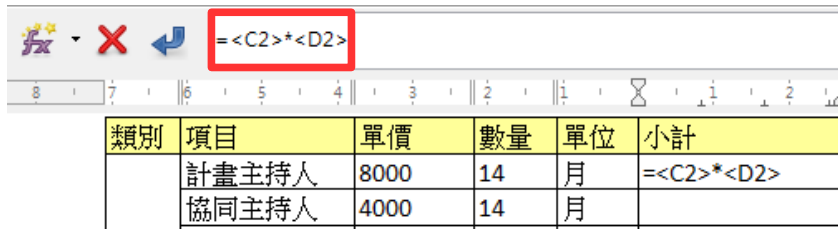
無法重新計算，以致於答案是錯誤的

類別	項目	單價	數量	單位	小計	備註
人 事 費	計畫主持人	8000	14	月	112,000	
	協同主持人	4000	14	月	56,000	
	專任助理 2人	80000	14	月	1,120,000	專任行政助理 2人，薪資比照國科會補助專題研究計畫專任助理人員工作酬金參考表。
	專任助理 2人- 年終獎金	80000	14	月	1,120,000	月薪*1.5 + 月薪*(1.5 - 1)*(12/12)個月*2人
	專任助理 2人- 勞健保費用	80000	14	月	1,120,000	月薪*(%)元+健保(%元)*2人
小計						

【解決方式】

Word 和 Writer 在表格中的計算公式所採用的『引數』是不一樣的，因此計算的認定上不同，所以無法更新運算結果，只要重新設定運算式，即可解決這個問題。

1. 在 Word 中將計算式刪除
2. 透過 Writer 【表格】 → 【公式】，設定【運算式】



案例說明六：為何轉檔後，文件中的 SmartArt 圖形變形，而且不能修改呢？



【解決方式】

SmartArt 圖形是 office 2007 之後新的功能，Writer 中並沒有該功能，故圖形會直接轉換圖片檔，且轉換後易變形，只要重新透過功能表【格式】 → 【物件】 → 【位置及大小】，調整大小即可修正。

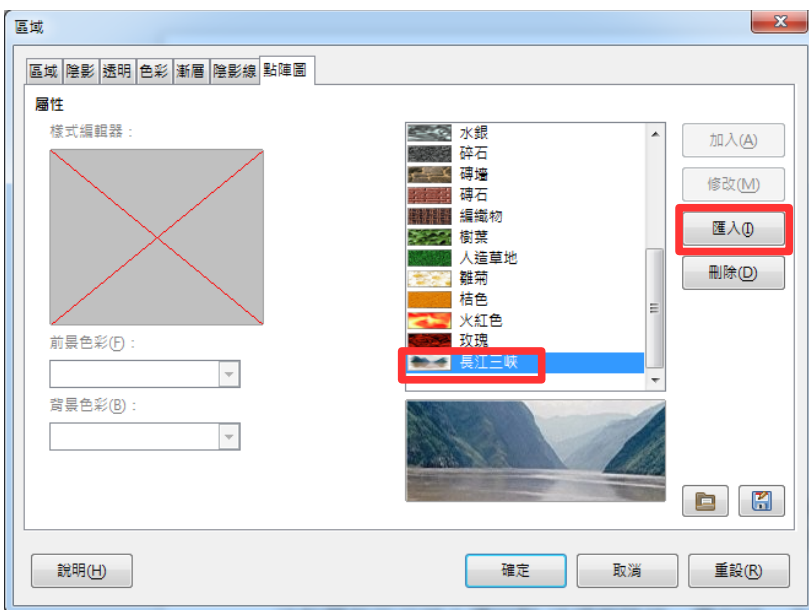
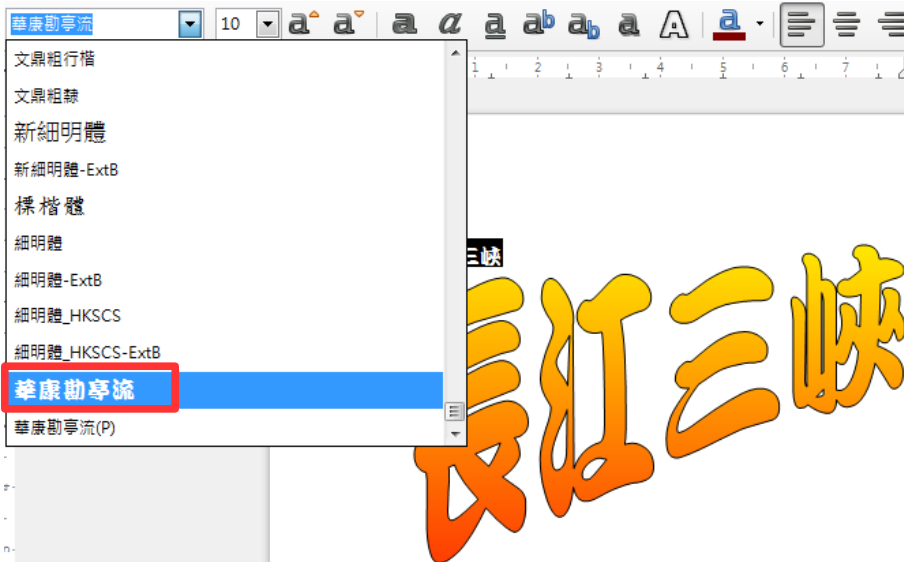
案例說明七：為何轉檔之後，美美的圖片效果都不見了呢？



【解決方式】

圖片美化是 office 2007 之後新的功能，Writer 中並沒有該功能，故轉檔之後會變回預設的圖片樣式。可透過繪圖工具達成相同效果，不過步驟繁複，建議採用美工軟體編修原始圖片再插入，或可採用如下方式設定：

- 1.繪圖工具列 → 繪製一圖形 → 格式 → 點陣圖 → 匯入所需圖片
- 2.區域 → 點陣圖 → 選擇原先要插入的圖片



## Calc 報表試算

案例說明一：為何轉檔之後，表格內的資料無法正常顯示或計算呢？

加入一筆 A-049 的會員資料，查詢結果會是錯誤的！

會員編號	姓名	畢業學校	地址	電話	電子郵件
A-047	陳德茂	東莞工專電子科	新北市中和區五股路76號2樓	(02)2233-7917	wllie@ms11.hinet.net
A-048	蔡明達	淡江大學建築系	淡江大學新莊路201號10樓	(02)2677-2168	carve@ms11.hinet.net
A-049	蔡廷賢	台大員工系	新北市中和區新華路101號13樓	(02)2882-5252	bonnpasse@pchome.com

員工基本資料			
編號	A-001	姓名	賴雪莉
畢業學校	東莞工專電機	電話	(02)2935-1409
地址	台北市松山路515巷2弄19號2樓		
E-mail	hei@ms16.hinet.net		

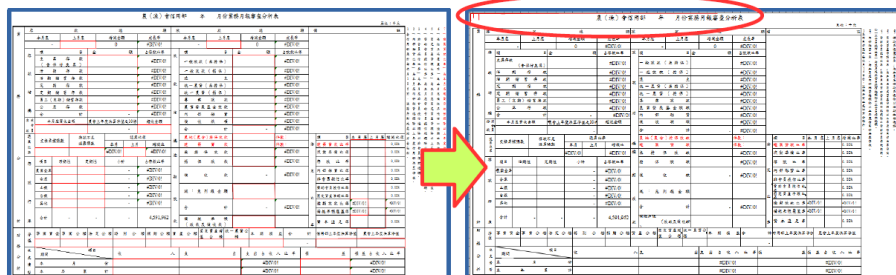
  

員工基本資料			
編號	A-049	姓名	#N/A
畢業學校	#N/A	電話	#N/A
地址	#N/A		
E-mail	#N/A		

### 【解決方式】

檔案經過轉檔，公式參照的位址為舊有的檔案，若在轉檔後的資料編輯，則會有錯誤的訊息，重新設定公式的參照位址即可。

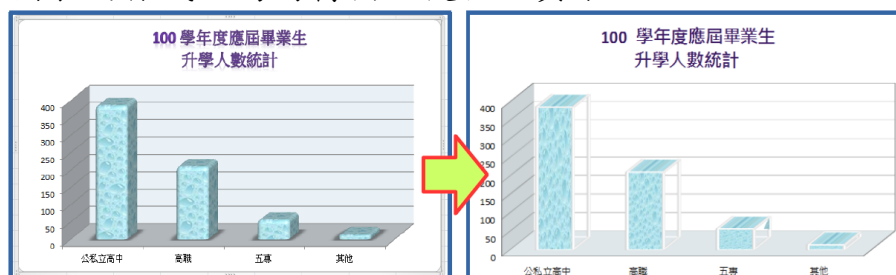
案例說明二：表格的框線，為何轉檔之後全部失真，甚至都跑掉最上方去了呢？



### 【解決方式】

使用者若自行採用文字方塊輸入文字，或透過繪圖物件在版面上編輯，失真率會提高，版面設定也不易控制。表格的框線必須要重新透過格式設定完成框線樣式。

案例說明三：圖表的樣式，為何轉檔之後就失真了呢？



### 【解決方式】

因軟體的圖表格式和樣式不同，可能會色彩失真的情形，必須重新再設定一次符合的格式，即可正常顯示。

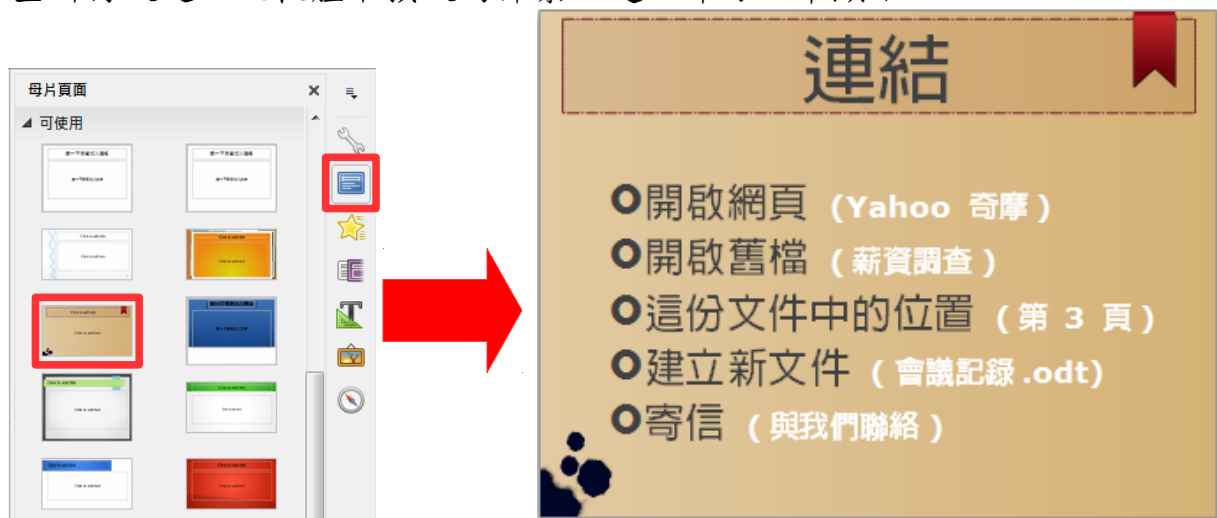
## Impress 簡報應用

案例說明一：在簡報中，早已設計了美美的背景圖，為什麼一轉檔之後，就變成黑白的呢？！

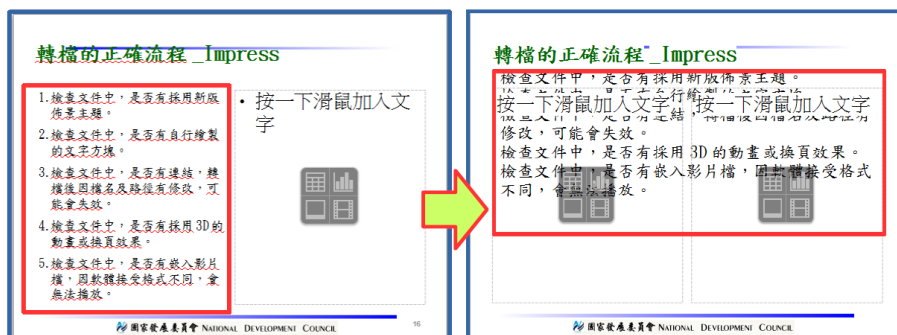


### 【解決方式】

重新再設定一次軟體中預設的佈景主題，即可正常顯示。



案例說明二：已經完成的簡報，為何轉檔之後，變更版面配置，就整個配置都破碎了呢？



### 【解決方式】

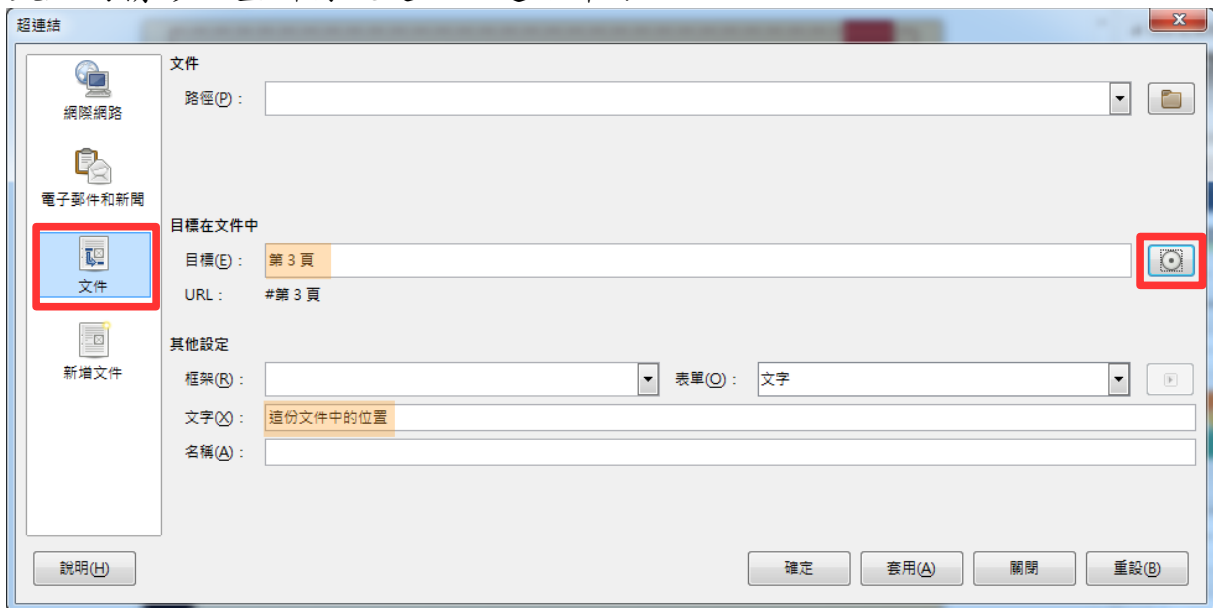
原則是打掉重練，但是還可以透過【剪下+貼上】的方式，把文字貼至預設的文字框中。

案例說明三：簡報中設定的超結連，為何轉檔之後，部份連結失效了呢？



### 【解決方式】

因軟體連結設定的方式略有不同，特別是同一份文件中的位置，最可能會有失效的情形，重新再設定一次連結即可。





案例說明四：設定好美美的播放效果，為何轉檔之後都不見了？



**【解決方式】**

因軟體有的動畫效果略有不同，可能會有無法播放的情形，軟體會以預設的效果進行播放，若不滿意可重新再設定一次軟體有的換頁效果。

案例說明五：簡報中的影片檔，為何轉檔之後變成奇怪的圖形，而且不能播放了？



**【解決方式】**

因軟體可接受影片的格式略有不同，可能會有無法播放的情形，重新再插入一次符合的格式，即可播放。

- 1. 透過功能表【插入】→【媒體】→【音訊或視訊】
- 2. 重新選擇所需的wmv 影片檔，並調整適當的大小

